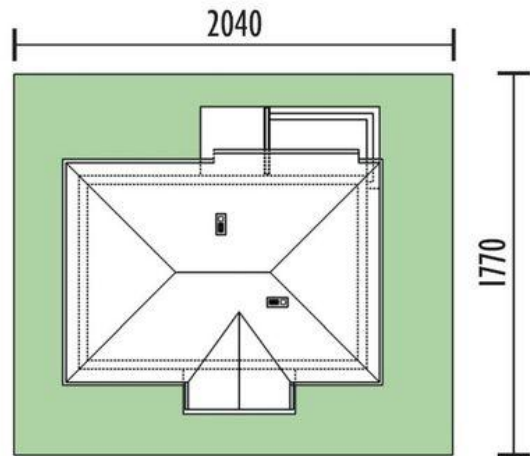
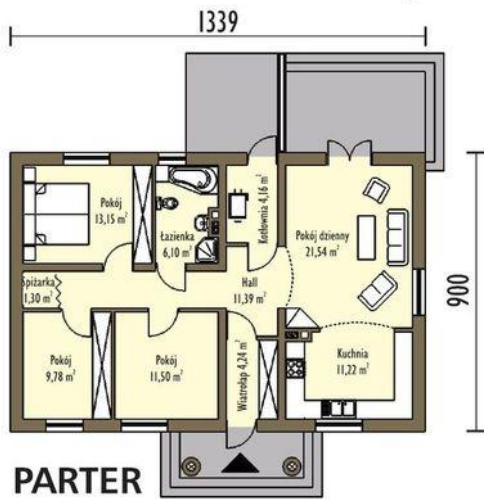




Projekt **MM UŻYK w CE (DOM CD3-29)**



**Informacje**

Wysokość budynku:	<b>6,36 m</b>	Typ zabudowy:	<b>parterowy</b>
Liczba pokoi:	<b>4</b>	Pow. całkowita:	<b>120,51 m<sup>2</sup></b>
		Pow. zabudowy:	<b>120,51 m<sup>2</sup></b>
		Pow. użytkowa:	<b>94,38 m<sup>2</sup></b>
		Kubatura:	<b>359,10 m<sup>3</sup></b>
		Kąt nachylenia dachu:	<b>30,00°</b>
		Min. szerokość działki:	<b>20,40 m</b>
		Min. długość działki:	<b>17,70 m</b>

Cena projektu na dzień 10.03.2021: **1 849,00 zł**



**Pokaż projekt w internecie**

MM UŻYK w CE - Dom jednorodzinny parterowy..