



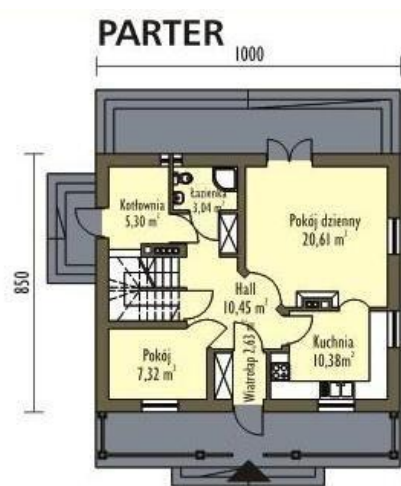
Projekt **MM Ufik 9 CE (DOM CD1-92)**



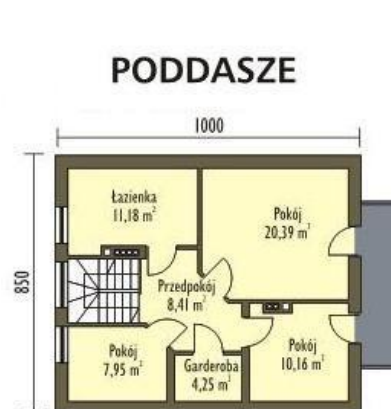
Parter



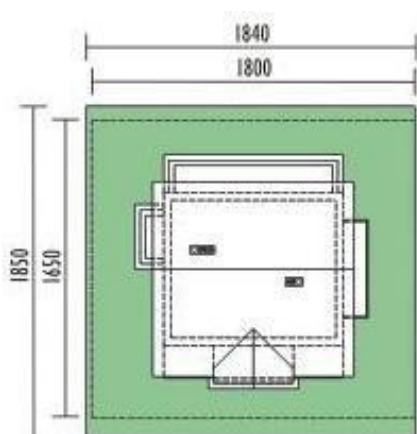
Poddasze



PARTER



PODDASZE



Minimalne wymiary działki 1:500
(wymiar mniejszy możliwy przy zamianie tarasów na zielenie)

Informacje

Wysokość budynku:	8,37 m	Typ zabudowy:	z poddaszem
Wysokość parteru:	2,65 m	Pow. całkowita:	166,70 m²
Liczba pokoi:	5	Pow. zabudowy:	85,00 m²
		Pow. użytkowa:	117,20 m²
		Kubatura:	506,55 m³
		Kąt nachylenia dachu:	43,00°
		Min. szerokość działki:	18,40 m
		Min. długość działki:	18,50 m

Cena projektu na dzień 16.11.2018: **1 899,00 zł**



Pokaż projekt w internecie

MM Ufik 9 CE - Dom jednorodzinny z poddaszem użytkowym..