



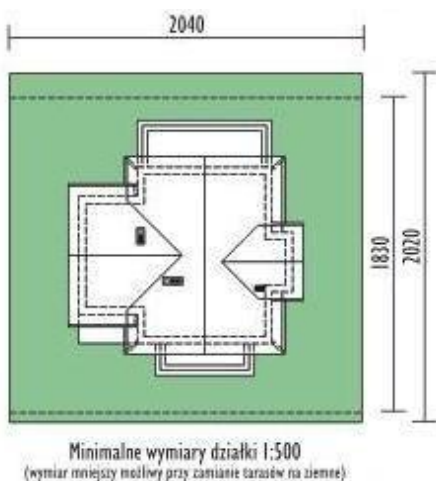
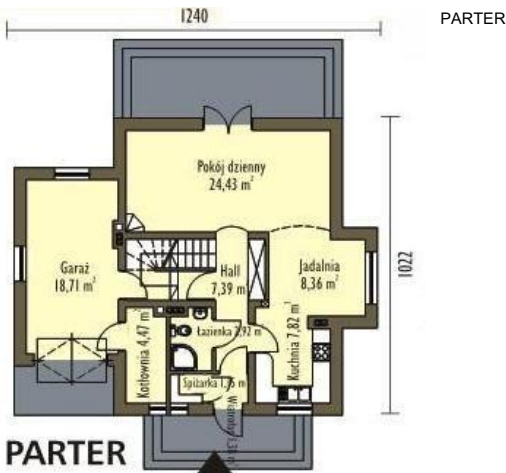
Projekt **MM Udak CE (DOM CD1-66)**



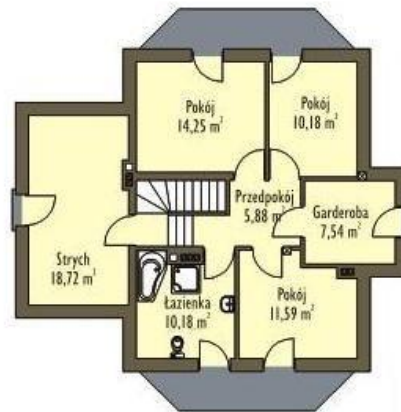
Parter



Poddasze



**PODDASZE**



**Informacje**

Wysokość budynku:	<b>7,66 m</b>	Typ zabudowy:	<b>z poddaszem</b>
Wysokość parteru:	<b>2,65 m</b>	Pow. całkowita:	<b>207,58 m<sup>2</sup></b>
Liczba pokoi:	<b>4</b>	Pow. zabudowy:	<b>107,04 m<sup>2</sup></b>
		Pow. użytkowa:	<b>145,55 m<sup>2</sup></b>
		Kubatura:	<b>642,24 m<sup>3</sup></b>
		Kąt nachylenia dachu:	<b>40,00°</b>
		Min. szerokość działki:	<b>20,40 m</b>
		Min. długość działki:	<b>20,20 m</b>

Cena projektu na dzień 16.11.2018: **1 849,00 zł**



**Pokaż projekt w internecie**

MM Udak CE - Dom jednorodzinny z poddaszem użytkowym..