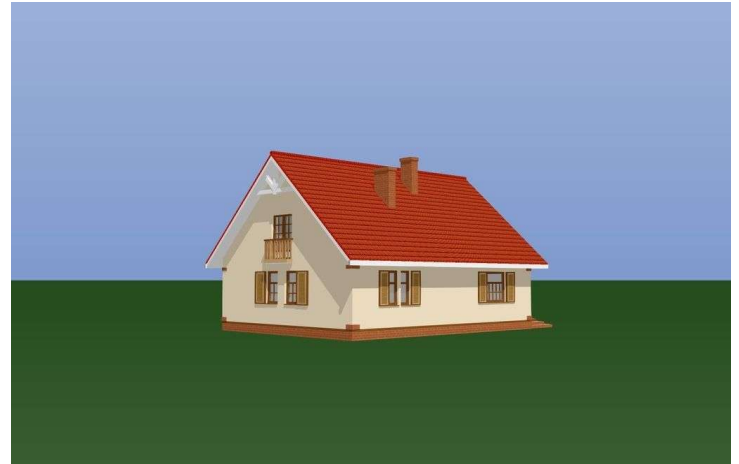




Projekt **MM Taka CE (DOM CD1-60)**

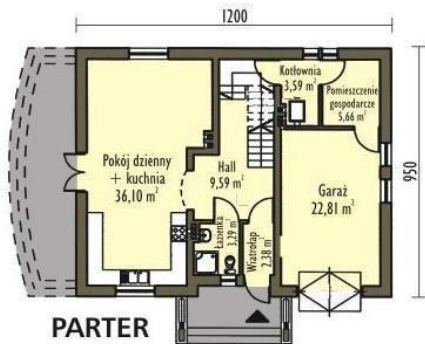


Parter



Poddasze

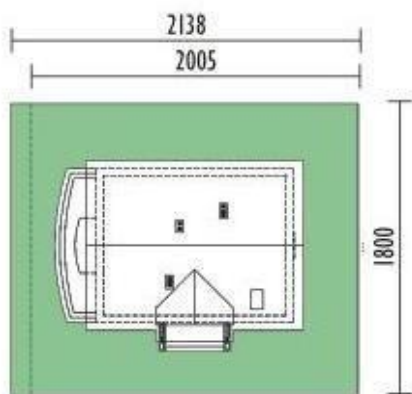
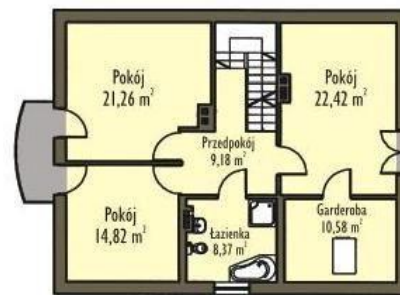
PARTER



PARTER

PODDASZE

PODDASZE



Informacje

Wysokość budynku:	8,63 m	Typ zabudowy:	z poddaszem
Wysokość parteru:	2,65 m	Pow. całkowita:	220,12 m²
Liczba pokoi:	4	Pow. zabudowy:	112,86 m²
		Pow. użytkowa:	156,16 m²
		Kubatura:	673,26 m³
		Kąt nachylenia dachu:	42,00°
		Min. szerokość działki:	21,38 m
		Min. długość działki:	18,00 m

Cena projektu na dzień 11.03.2021: **2 149,00 zł**



Pokaż projekt w internecie

MM Taka CE - Dom jednorodzinny z poddaszem użytkowym..