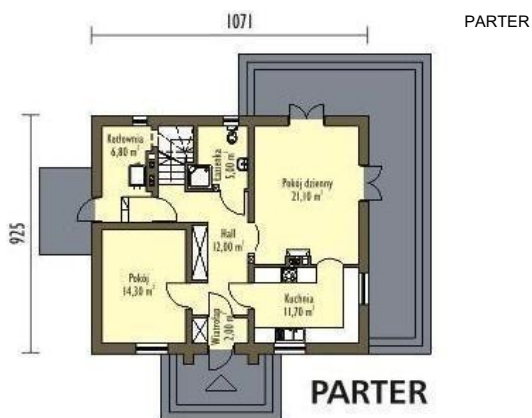




Projekt **MM Sira W CE (DOM CD1-57)**



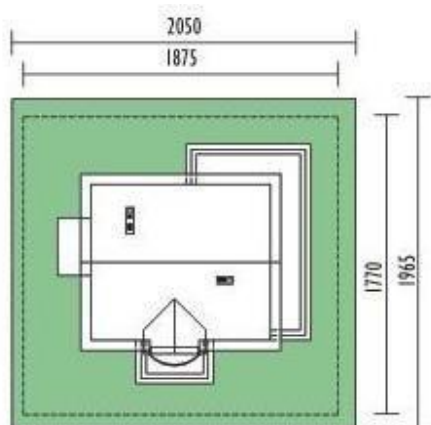
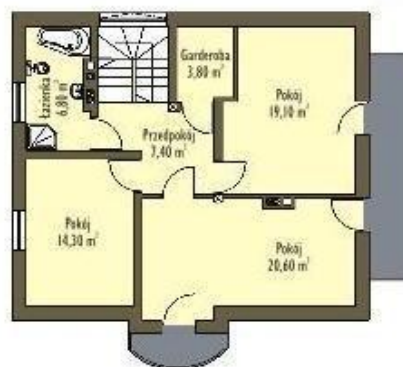
Parter



Poddasze

**PODDASZE**

PODDASZE



Minimalne wymiary działki 1:500  
(wymiar mniejszy możliwy przy zamianie tarasów na ziemne)

**Informacje**

Wysokość budynku:	<b>8,73 m</b>	Typ zabudowy:	<b>z poddaszem</b>
Wysokość parteru:	<b>2,65 m</b>	Pow. całkowita:	<b>193,20 m<sup>2</sup></b>
Liczba pokoi:	<b>5</b>	Pow. zabudowy:	<b>100,10 m<sup>2</sup></b>
		Pow. użytkowa:	<b>137,22 m<sup>2</sup></b>
		Kubatura:	<b>572,80 m<sup>3</sup></b>
		Kąt nachylenia dachu:	<b>43,00°</b>
		Min. szerokość działki:	<b>20,50 m</b>
		Min. długość działki:	<b>19,65 m</b>

Cena projektu na dzień 11.03.2021: **1 899,00 zł**



**Pokaż projekt w internecie**

MM Sira W CE - Dom jednorodzinny z poddaszem użytkowym..