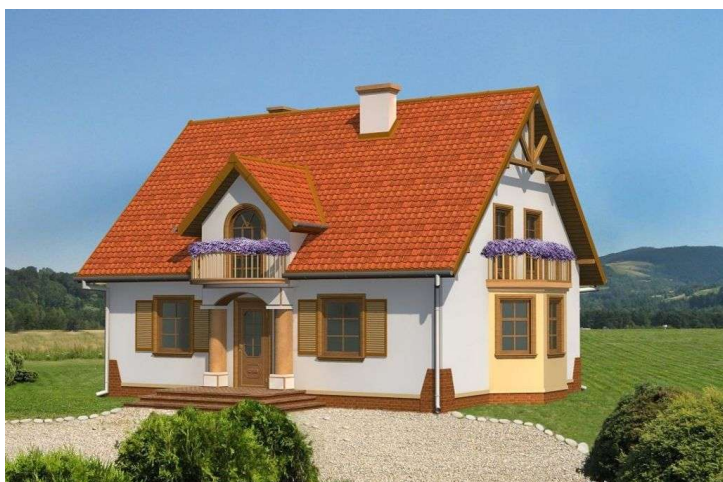
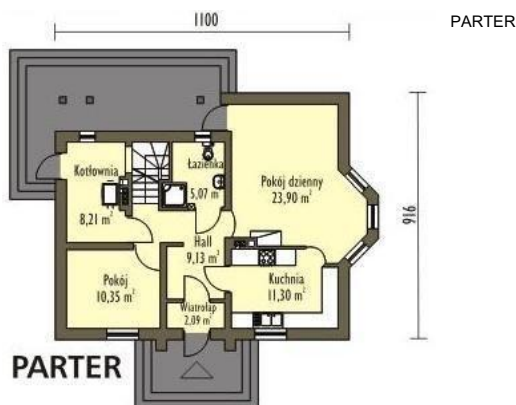




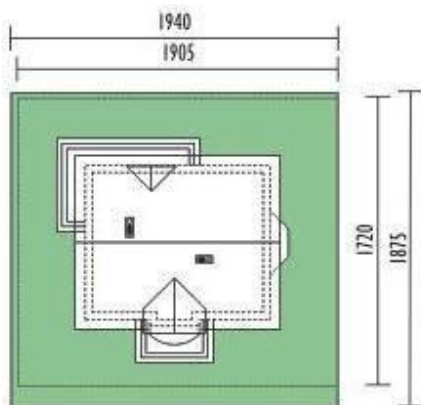
Projekt **MM Sira jW1 CE (DOM CD1-50)**



Parter



Poddasze



Minimalne wymiary działki 1:500  
(wymiar mniejszy możliwy przy zamianie tarasów na ziemię)

**Informacje**

Wysokość budynku:	<b>8,86 m</b>	Typ zabudowy:	<b>z poddaszem</b>
Wysokość parteru:	<b>2,65 m</b>	Pow. całkowita:	<b>200,66 m2</b>
Liczba pokoi:	<b>5</b>	Pow. zabudowy:	<b>95,00 m2</b>
		Pow. użytkowa:	<b>131,57 m2</b>
		Kubatura:	<b>664,70 m3</b>
		Kąt nachylenia dachu:	<b>45,00°</b>
		Min. szerokość działki:	<b>19,40 m</b>
		Min. długość działki:	<b>18,75 m</b>

Cena projektu na dzień 11.03.2021: **1 899,00 zł**



**Pokaż projekt w internecie**

MM Sira jW1 CE - Dom jednorodzinny z poddaszem użytkowym..