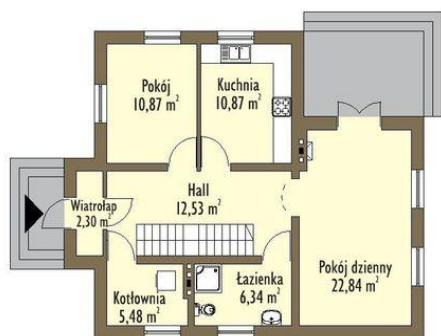
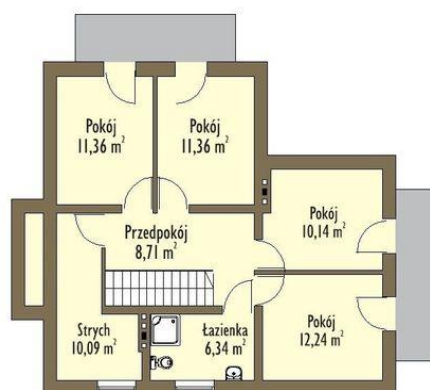




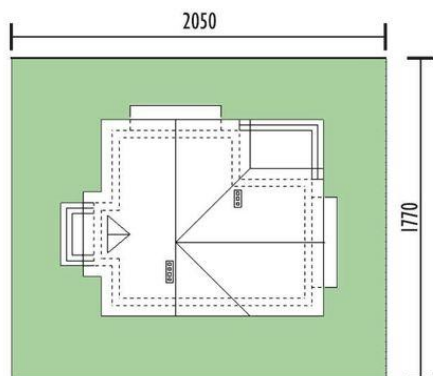
Projekt **MM Katia CE (DOM CD1-08)**



- 1 wiatrołap 2,3 m<sup>2</sup>,
- 2 hall 12,53 m<sup>2</sup>,
- 3 kotłownia 5,48 m<sup>2</sup>,
- 4 łazienka 6,34 m<sup>2</sup>,
- 5 pokój dzienny 22,84 m<sup>2</sup>,
- 6 kuchnia 10,87 m<sup>2</sup>,
- 7 pokój 10,87 m<sup>2</sup>,
- razem 71,23 m<sup>2</sup>,



- 1 korytarz 8,71 m<sup>2</sup>,
- 2 strych 10,09 m<sup>2</sup>,
- 3 łazienka 6,34 m<sup>2</sup>,
- 4 pokój 12,24 m<sup>2</sup>,
- 5 pokój 10,14 m<sup>2</sup>,
- 6 pokój 11,36 m<sup>2</sup>,
- 7 pokój 11,36 m<sup>2</sup>,
- razem 70,24 m<sup>2</sup>,



Minimalne wymiary działki

**Informacje**

Wysokość parteru:	<b>2,65 m</b>	Typ zabudowy:	<b>z poddaszem</b>
Liczba pokoi:	<b>6</b>	Pow. zabudowy:	<b>118,03 m<sup>2</sup></b>
		Pow. użytkowa:	<b>104,69 m<sup>2</sup></b>
		Kubatura:	<b>632,45 m<sup>3</sup></b>
		Kąt nachylenia dachu:	<b>45,00°</b>
		Min. szerokość działki:	<b>20,50 m</b>
		Min. długość działki:	<b>17,70 m</b>
		Wysokość budynku:	<b>7,85 m</b>

Cena projektu na dzień 11.03.2021: **1 799,00 zł**



**Pokaż projekt w internecie**

MM Katia CE - Dom jednorodzinny z poddaszem użytkowym..