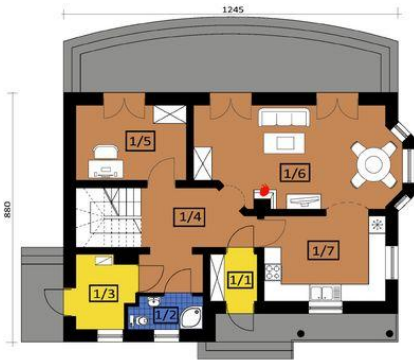
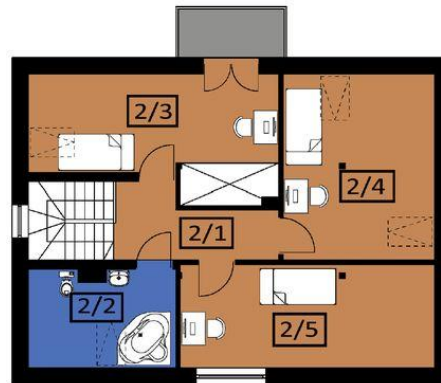




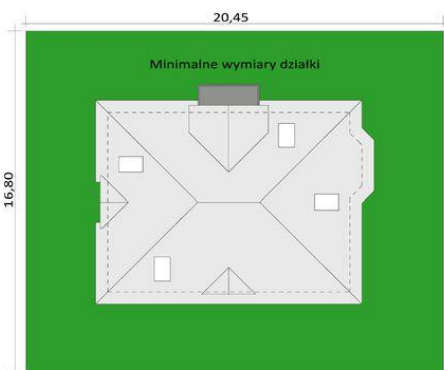
Projekt **MM Chuh CE (DOM CD1-13)**



1/1 wiatrołap 3,02 m²,
1/4 hall 11,16 m²,
1/7 kuchnia 13,56 m²,
1/6 pokój dzienny 24,88 m²,
1/5 pokój 10,67 m²,
1/3 kotłownia 5,08 m²,
1/2 łazienka 3,12 m²,
razem 71,49 m².



2/1 korytarz 7,29 m²,
2/3 pokój 20,46 m²,
2/4 pokój 20,56 m²,
2/5 pokój 19,27 m²,
2/2 łazienka 10,56 m²,
razem 78,14 m².



Informacje

Wysokość budynku:	7,86 m	Typ zabudowy:	z poddaszem
Wysokość parteru:	2,65 m	Pow. całkowita:	243,21 m²
Liczba pokoi:	5	Pow. zabudowy:	99,37 m²
		Pow. użytkowa:	118,07 m²
		Kubatura:	626,30 m³
		Kąt nachylenia dachu:	40,00°
		Min. szerokość działki:	20,45 m
		Min. długość działki:	16,90 m

Cena projektu na dzień 11.03.2021: **1 999,00 zł**



Pokaż projekt w internecie

MM Chuh CE - Dom jednorodzinny z poddaszem użytkowym..