



Projekt MD L-93 bale CE (DOM MD2-49)



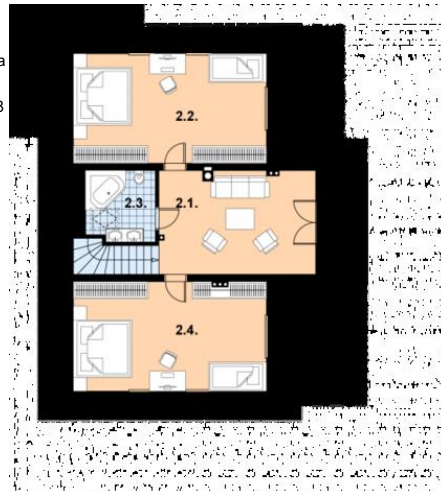
Parter



Parter
pow. podłogi 1.1 wiatrolap 4,7 m² 1.2 hall 9,9 m² 1.3 łazienka 5,1 m² 1.4 kotłownia 4,5 m² 1.5 sypialnia 9,5 m² 1.6 pokój dzienny 31,4 m² 1.7 kuchnia 8,8 m² 1.8 wc 1,2 m² Powierzchnia: 75,1 m²



Poddasze



Poddasze
pow. podłogi 2.1 hall 18,3 m² 2.2 sypialnia 24,0 m² 2.3 łazienka 6,1 m² 2.4 sypialnia 24,0 m² Powierzchnia: 72,4 m²

Informacje

Liczba pokoi:	5	Typ zabudowy:	z poddaszem
		Pow. zabudowy:	95,70 m ²
		Pow. użytkowa:	128,50 m ²
		Kubatura:	534,60 m ³
		Kąt nachylenia dachu:	40,00°
		Min. szerokość działki:	18,00 m
		Min. długość działki:	20,00 m
		Wysokość budynku:	6,86 m

Cena projektu na dzień 16.11.2018: **2 300,00 zł**

 **Pokaż projekt w internecie**

MD L-93 bale CE - BUDYNEK JEDNORODZINNY, PARTEROWY, Z PODDASZEM MIESZKALNYM, NIEPODPIWNICZONY, 4 POKOJE, KUCHNIA..