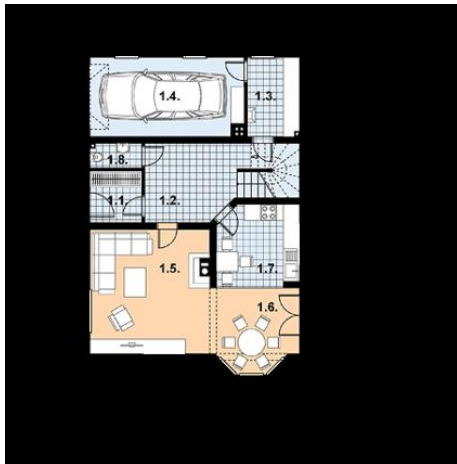




Projekt MD L-90 bale CE (DOM MD2-34)



Parter



Parter
pow. podłogi 1.1 wiatrołap 3,8 m² 1.2
hall 13,6 m² 1.3 kotłownia 6,2 m² 1.4
garaż 17,1 m² 1.5 pokój dzienny
21,7 m² 1.6 jadalnia 9,5 m² 1.7
kuchnia 9,6 m² 1.8 WC
1,9 m² Powierzchnia: 83,4 m²



Poddasze



Poddasze
pow. podłogi 2.1 hall 9,8 m² 2.2
łazienka 9,5 m² 2.3 sypialnia
21,8 m² 2.4 sypialnia
21,8 m² 2.5 sypialnia
13,6 m² 2.6 garderoba
4,9 m² Powierzchnia: 81,4 m²

Informacje

Liczba pokoi:	4	Typ zabudowy:	z poddaszem
		Pow. zabudowy:	105,90 m ²
		Pow. użytkowa:	130,40 m ²
		Kubatura:	674,70 m ³
		Kąt nachylenia dachu:	40,00°
		Min. szerokość działki:	21,00 m
		Min. długość działki:	20,50 m
		Wysokość budynku:	7,47 m

Cena projektu na dzień 16.11.2018: **2 300,00 zł**



Pokaż projekt w internecie

MD L-90 bale CE - BUDYNEK JEDNORODZINNY, PARTEROWY, Z Poddaszem MIESZKALNYM, NIEPODPIWNICZONY, 4 POKOJE, KUCHNIA, GARAŻ, KOTŁOWNIA.