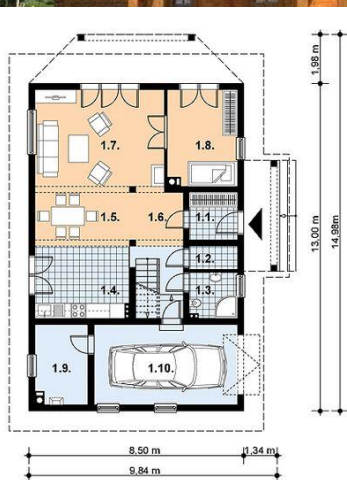




Projekt MD L-89 bale CE (DOM MD1-57)



wiatrołap
3,7

spizarnia
7,5

łazienka
3,7

kuchnia
10,8

jadalnia
7,4

korytarz
7,7

pokój dzienny
19,5

sypialnia
10,3

wiatrołap
3,7

kotłownia
6,4

spizarnia
7,5

garaż
18,4

łazienka
3,7

kuchnia
10,8

jadalnia
7,4

korytarz
7,7

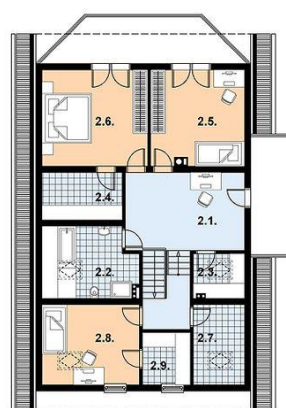
pokój dzienny
19,5

sypialnia
10,3

kotłownia
6,4

garaż
18,4

1.9. 1.10.



komunikacja
18,2

łazienka
10,5

garderoba
3,4

garderoba
5,7

sypialnia
14,0

sypialnia
15,8

pom. gospodarcze
6,2

sypialnia
12,0

garderoba
4,2

Liczba pokoi:

6

Informacje

Typ zabudowy:	z poddaszem
Pow. zabudowy:	110,50 m ²
Pow. użytkowa:	144,00 m ²
Kubatura:	734,80 m ³
Kąt nachylenia dachu:	45,00 °
Min. szerokość działki:	18,00 m
Min. długość działki:	23,00 m
Wysokość budynku:	8,44 m

Cena projektu na dzień 10.03.2021: **2 700,00 zł**



Pokaż projekt w internecie