



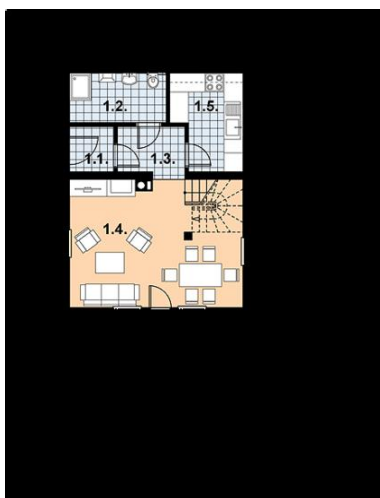
Projekt **MD L-87 bale CE (DOM MD2-31)**



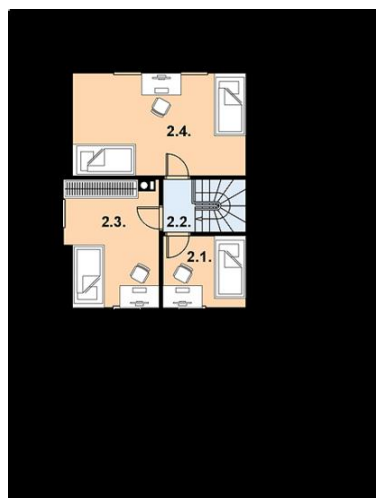
Parter



Poddasze

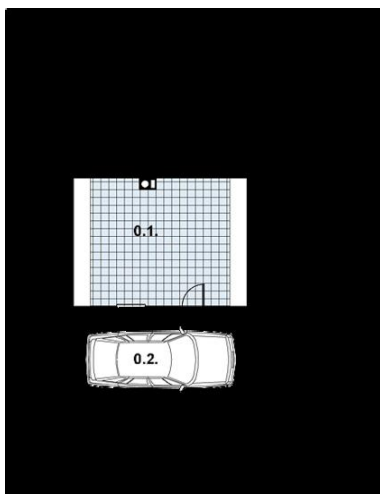


Parter pow. podłogipow. użytkowa 1.1 wiatrołap 2.1 m2 2.1 m2 1.2 łazienka 4.6 m2 4.6 m2 1.3 kuchnia 6.2 m2 6.2 m2 1.4 pokój dzienny 22.8 m2 22.8 m2 1.5 hall 3.5 m2 3.5 m2 Powierzchnia 39.2 m2 39.2 m2



Poddasze pow. podłogipow. użytkowa 2.1 sypialnia 6.1m2 3.6 m2 2.2 hall 3.3 m2 2.5 m2 2.3 sypialnia 11.2 m2 7.6 m2 2.4 sypialnia 17.2 m2 10.4 m2 Powierzchnia 37.8 m2 24.1 m2

Piwnica



Piwnica pow. podłogipow. użytkowa 0.1 pom. gospodarcze 22.9 m2 0.0 m2 Powierzchnia 22.9 m2 0.0 m2

**Informacje**

Liczba pokoi:	4	Typ zabudowy:	<b>z poddaszem</b>
		Pow. zabudowy:	<b>48,70 m2</b>
		Pow. użytkowa:	<b>63,30 m2</b>
		Kubatura:	<b>327,20 m3</b>
		Kąt nachylenia dachu:	<b>40,00°</b>
		Min. szerokość działki:	<b>19,50 m</b>
		Min. długość działki:	<b>16,00 m</b>
		Wysokość budynku:	<b>6,52 m</b>

Cena projektu na dzień 15.11.2018: **2 300,00 zł**

**Pokaż projekt w internecie**

MD L-87 bale CE - Fundamenty: żelbetowe, wylewane Ściany zewnętrzne: z bali drewnianych gr.16 plus ocieplenie 12 cm.Projekt dopuszcza ściany grubości 12, 20, 24, 30 cm ocieplone od wewnątrz wełną mineralną oraz gr.62 cm bez ocieplenia.