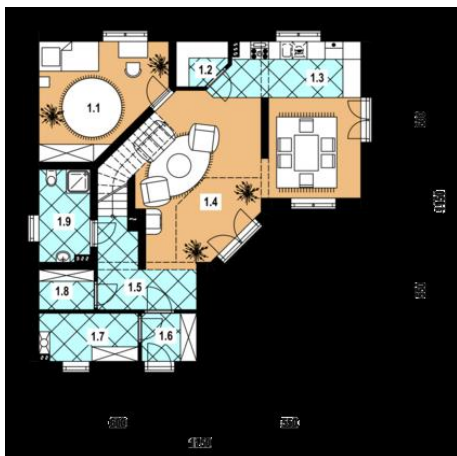




Projekt MD L-81 mur CE (DOM MD3-10)



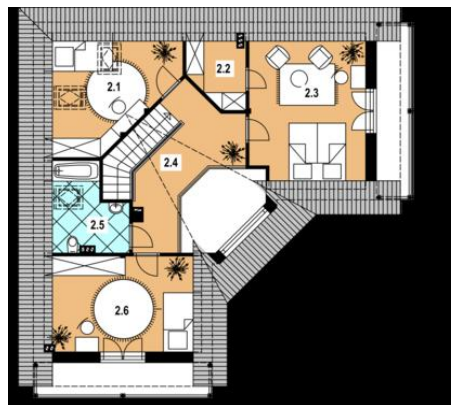
Parter



Parter  
użytkowa 1.1 sypialnia 14,5 m<sup>2</sup> 1.2  
spiżarka 2,3 m<sup>2</sup> 1.3 kuchnia  
8,6 m<sup>2</sup> 1.4 pokój dzienny 32,3 m<sup>2</sup> 1.5  
hall 6,7 m<sup>2</sup> 1.6 wiatrołap 3,0 m<sup>2</sup> 1.7  
pom. gospodarcze 5,3 m<sup>2</sup> 1.8 pom.  
gospodarcze 2,5 m<sup>2</sup> 1.9 łazienka  
5,2 m<sup>2</sup> Powierzchnia: 80,4 m<sup>2</sup>



Poddasze



Poddasze  
użytkowa 2.1 sypialnia 7,5 m<sup>2</sup> 2.2  
garderoba 2,7 m<sup>2</sup> 2.3 sypialnia  
12,2 m<sup>2</sup> 2.4 hall 10,4 m<sup>2</sup> 2.5  
łazienka 4,1 m<sup>2</sup> 2.6 sypialnia  
10,1 m<sup>2</sup> Powierzchnia: 47,0 m<sup>2</sup>



**Informacje**

Liczba pokoi:	5	Typ zabudowy:	z poddaszem
		Pow. zabudowy:	104,80 m <sup>2</sup>
		Pow. użytkowa:	127,40 m <sup>2</sup>
		Kubatura:	554,20 m <sup>3</sup>
		Kąt nachylenia dachu:	45,00 °
		Min. szerokość działki:	20,00 m
		Min. długość działki:	20,00 m
		Wysokość budynku:	6,67 m

Cena projektu na dzień 15.11.2018: **2 300,00 zł**

 **Pokaż projekt w internecie**

MD L-81 mur CE - BUDYNEK JEDNORODZINNY, PARTEROWY, Z PODDASZEM MIESZKALNYM, NIEPODPIWNICZONY, 5 POKOI, KUCHNIA.