



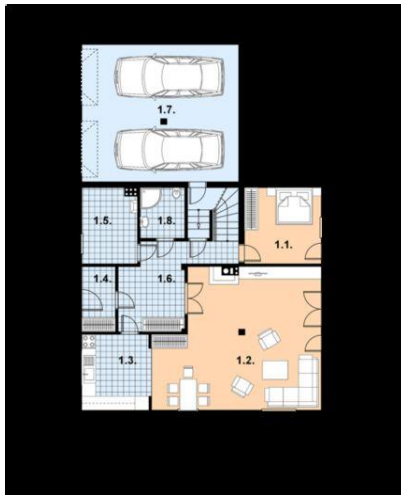
Projekt **MD L-78 MUR CE (DOM MD3-07)**



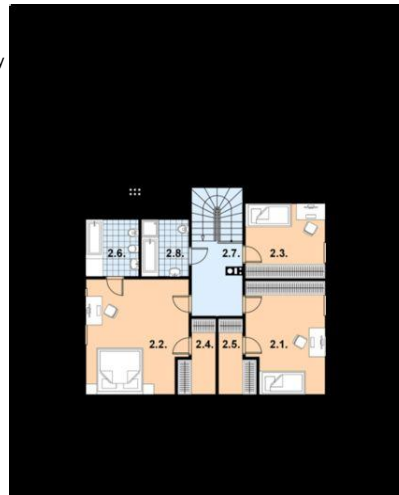
Parter



Poddasze



**Parter**  
pow. podlogi użytkowa 1.1 sypialnia  
11,5Å m2Å Å 11,5Å m2Å Å 1.2 pokÅj dzienny  
38,0Å m2Å Å 38,0Å m2Å Å 1.3 kuchnia  
9,0Å m2Å Å 9,0Å m2Å Å 1.4 wiatrolap  
3,7Å m2Å Å 3,7Å m2Å Å 1.5 kotłownia  
5,6Å m2Å Å 5,6Å m2Å Å 1.6 komunikacja  
14,7Å m2Å Å 14,7Å m2Å Å 1.7 garaÅ  
38,8Å m2Å Å 0,0Å m2Å Å 1.7 łazienka  
4,7Å m2Å Å 4,7Å m2Å Å 1.9 spiÅzarka  
1,9Å m2Å Å 1,9Å m2Å Å Å Powierzchnia:  
127,9Å m2Å Å 89,1Å m2Å Å



**Poddasze**  
pow. podlogi użytkowa 2.1 sypialnia  
17,8Å m2Å Å 14,6Å m2Å Å 2.2 sypialnia  
18,0Å m2Å Å 13,9Å m2Å Å 2.3  
łazienka  
11,4Å m2Å Å 10,8Å m2Å Å 2.4 sypialnia  
38,7Å m2Å Å 29,5Å m2Å Å 2.5  
garderoba 7,5Å m2Å Å 5,2Å m2Å Å 2.6  
pokÅj 13,9Å m2Å Å 12,2Å m2Å Å 2.7  
garderoba 5,0Å m2Å Å 3,4Å m2Å Å 2.8  
komunikacja  
13,6Å m2Å Å 13,6Å m2Å Å Å Powierzchnia:  
125,9Å m2Å Å 103,2Å m2Å Å Å



**Informacje**

Liczba pokoi:	<b>6</b>	Typ zabudowy:	<b>z poddaszem</b>
Pow. mieszkalna:	<b>253,80 m2</b>	Pow. zabudowy:	<b>159,80 m2</b>
		Pow. użytkowa:	<b>192,30 m2</b>
		Kubatura:	<b>1007,50 m3</b>
		Kąt nachylenia dachu:	<b>42,00°</b>
		Min. szerokość działki:	<b>24,50 m</b>
		Min. długość działki:	<b>20,50 m</b>
		Wysokość budynku:	<b>8,53 m</b>

Cena projektu na dzień 09.09.2020: **2 700,00 zł**



**PokaÅ projekt w internecie**

MD L-78 MUR CE - Projekt domu jednorodzinnego z poddaszem uÅytkowym i garaÅem.