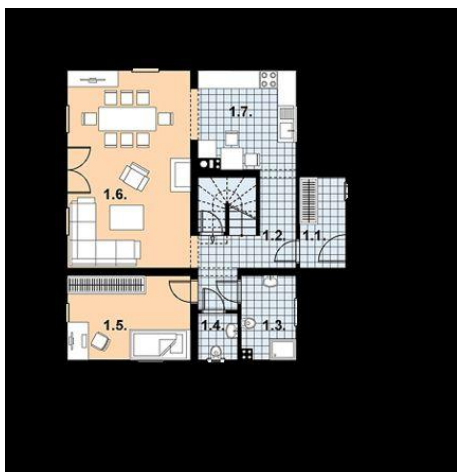




Projekt **MD L-73 MUR CE (DOM MD2-57)**



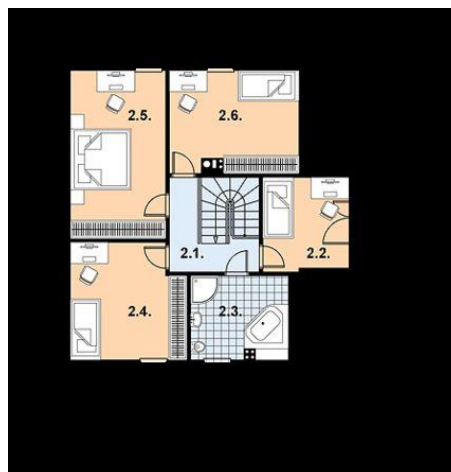
Parter



Parter  
pow. podłogi 1.1 przedsiónek  
4,6Å m2Å Å Å 1.2 hall  
9,4Å m2Å Å Å 1.3 łazienka  
4,6Å m2Å Å Å 1.4 wc  
2,0Å m2Å Å Å 1.5 pokÅłj  
11,1Å m2Å Å Å 1.6 pokÅłj dzienny  
26,0Å m2Å Å Å 1.7 kuchnia  
10,1Å m2Å Å Å Å Powierzchnia:  
67,8Å m2Å Å Å



Poddasze



Poddasze  
pow. podłogi 2.1 komunikacja  
7,2Å m2Å Å Å 2.2 sypialnia  
8,4Å m2Å Å Å 2.3 łazienka  
8,4Å m2Å Å Å 2.4 sypialnia  
13,8Å m2Å Å Å 2.5 sypialnia  
17,2Å m2Å Å Å 2.6 sypialnia  
13,8Å m2Å Å Å Å Powierzchnia:  
68,8Å m2Å Å Å



**Informacje**

Liczba pokoi:	<b>6</b>	Typ zabudowy:	<b>z poddaszem</b>
Pow. mieszkalna:	<b>136,60 m2</b>	Pow. zabudowy:	<b>89,80 m2</b>
		Pow. użytkowa:	<b>121,10 m2</b>
		Kubatura:	<b>527,10 m3</b>
		Kąt nachylenia dachu:	<b>40,00°</b>
		Min. szerokość działki:	<b>18,50 m</b>
		Min. długość działki:	<b>18,00 m</b>
		Wysokość budynku:	<b>7,38 m</b>

Cena projektu na dzień 10.03.2021: **2 700,00 zł**



**Pokaż projekt w internecie**

MD L-73 MUR CE - Budynek jednorodzinny, parterowy, z poddaszem mieszkalnym, niepodpiwniczony, 6 pokoi, kuchnia.