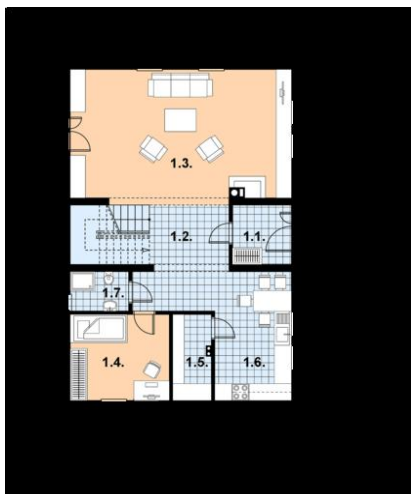




Projekt **MD L-72 bale CE (DOM MD1-02)**



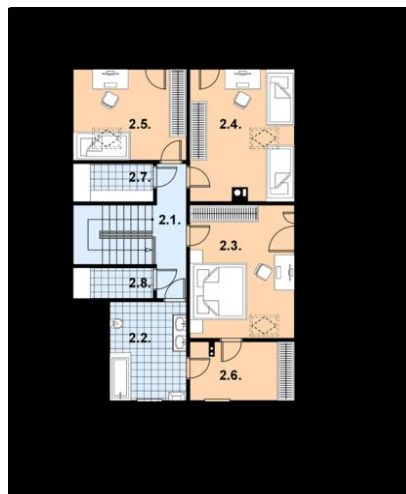
Parter



Parter
użytkowa 1.1 wiatrołap 4,1 m² 1.2 hall 13,3 m² 1.3 pokój dzienny 33,6 m² 1.4 sypialnia 9,8 m² 1.5 pom. gospodarcze 4,0 m² 1.6 kuchnia z jadalnią 11,6 m² 1.7 łazienka 2,9 m² Powierzchnia: 79,3 m²



Poddasze



Poddasze
użytkowa 2.1 hall 7,9 m² 2.2 łazienka 7,8 m² 2.3 sypialnia 13,6 m² 2.4 sypialnia 10,4 m² 2.5 sypialnia 7,8 m² 2.6 garderoba 4,2 m² 2.7 garderoba 1,6 m² 2.8 pom.gosp. 1,5 m² Powierzchnia: 54,8 m²



Informacje

Liczba pokoi:	5	Typ zabudowy:	z poddaszem
		Pow. zabudowy:	99,05 m²
		Pow. użytkowa:	134,10 m²
		Kubatura:	572,30 m³
		Kąt nachylenia dachu:	40,00 °
		Min. szerokość działki:	20,00 m
		Min. długość działki:	17,00 m
		Wysokość budynku:	6,99 m

Cena projektu na dzień 15.11.2018: **2 300,00 zł**



Pokaż projekt w internecie

MD L-72 bale CE - BUDYNEK JEDNORODZINNY, PARTEROWY, Z PODDASZEM MIESZKALNYM, NIEPODPIWNICZONY 5 POKOI, KUCHNIA Z JADALNIĄ.