



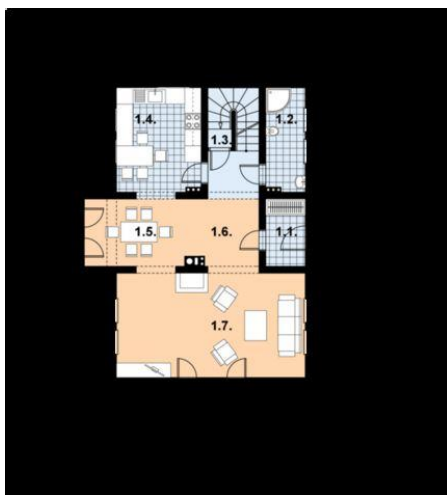
Projekt **MD L-71 MUR CE (DOM MD3-06)**



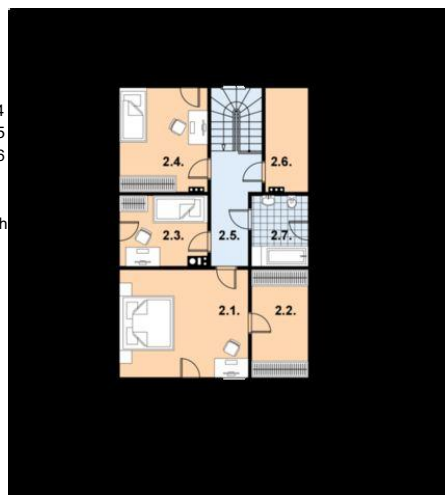
Parter



Poddasze

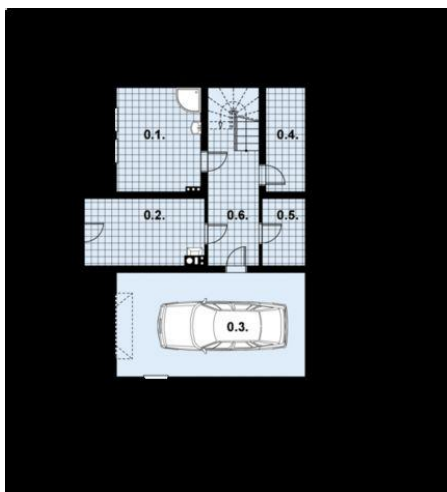


Parter
pow. podłogi użytkowa 1.1 wiatrolap 3,8Å m2Å Å Å 3,8Å m2Å Å Å 1.2 łazienka 5,4Å m2Å Å Å 5,4Å m2Å Å Å 1.3 klatka schodowa 4,5Å m2Å Å Å 4,5Å m2Å Å Å 1.4 kuchnia 11,6Å m2Å Å Å 11,6Å m2Å Å Å 1.5 jadalnia 11,4Å m2Å Å Å 11,4Å m2Å Å Å 1.6 korytarz 7,8Å m2Å Å Å 7,8Å m2Å Å Å 1.7 pokój dzienny 26,1Å m2Å Å Å 26,1Å m2Å Å Å Powierzchnia: 70,6Å m2Å Å Å 70,6Å m2



Poddasze
pow. podłogi użytkowa 2.1 sypialnia 18,5Å m2Å Å Å 15,0Å m2Å Å Å 2.2 garderoba 8,1Å m2Å Å Å 4,6Å m2Å Å Å 2.3 sypialnia 8,1Å m2Å Å Å 7,4Å m2Å Å Å 2.4 sypialnia 12,5Å m2Å Å Å 8,9Å m2Å Å Å 2.5 hall 6,3Å m2Å Å Å 6,3Å m2Å Å Å 2.6 pom. gosp. 5,9Å m2Å Å Å 2,5Å m2Å Å Å 2.7 łazienka 5,9Å m2Å Å Å 5,1Å m2Å Å Å Powierzchnia: 65,3Å m2Å Å Å 49,8Å m2

Piwnica



Piwnica
pow. podłogi 0.1 pom. gosp. 11,8Å m2Å Å Å 0.2 kotłownia 11,3Å m2Å Å Å 0.3 garaż 26,6Å m2Å Å Å 0.4 pom. gosp. 5,6Å m2Å Å Å 0.5 piwnica 4,2Å m2Å Å Å 0.6 korytarz 8,1Å m2Å Å Å Powierzchnia: 67,6Å m2Å Å Å

Informacje

Liczba pokoi:	4	Typ zabudowy:	z poddaszem
Pow. mieszkalna:	135,90 m2	Pow. zabudowy:	93,40 m2
		Pow. użytkowa:	120,40 m2
		Kubatura:	779,50 m3
		Kąt nachylenia dachu:	40,00 °
		Min. szerokość działki:	21,00 m
		Min. długość działki:	19,50 m
		Wysokość budynku:	7,26 m

Cena projektu na dzień 10.03.2021: **2 700,00 zł**



Pokaż projekt w internecie

MD L-71 MUR CE - Projekt domu jednorodzinnego z poddaszem użytkowym i garażem.