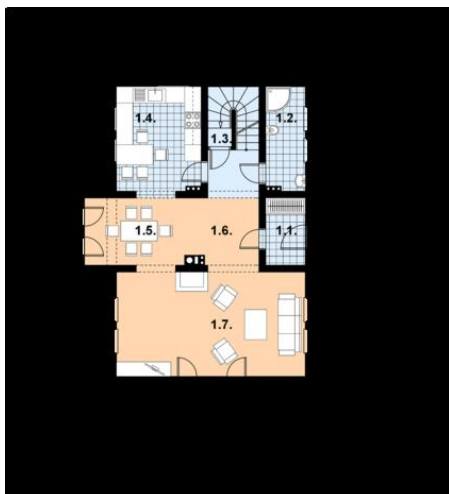




Projekt MD L-71 bale CE (DOM MD1-16)



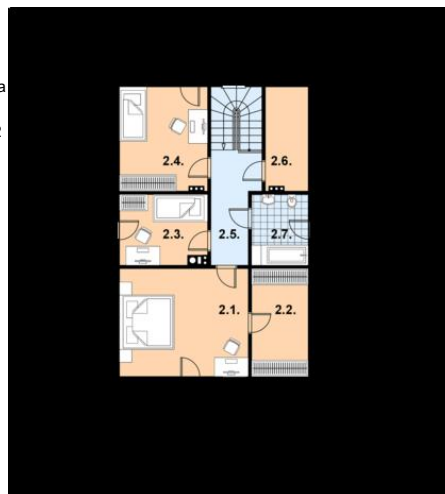
Parter



Parter  
użytkowa 1.1 wiatrołap 3,7 m<sup>2</sup> 1.2  
łazienka 5,3 m<sup>2</sup> 1.3 klatka schodowa  
4,5 m<sup>2</sup> 1.4 kuchnia 11,4 m<sup>2</sup> 1.5 jadalnia  
10,7 m<sup>2</sup> 1.6 korytarz 7,6 m<sup>2</sup> 1.7 pokój  
dzienny 25,3 m<sup>2</sup> Powierzchnia: 68,5 m<sup>2</sup>

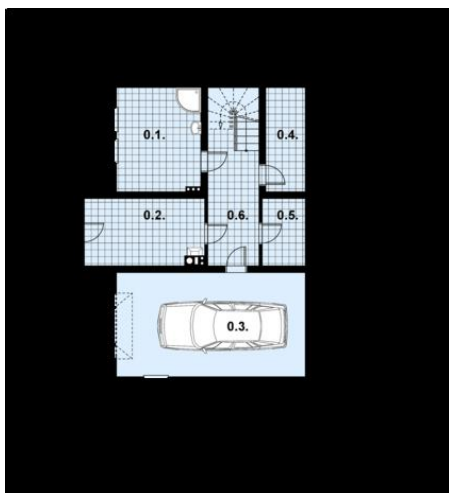


Poddasze



Poddasze  
użytkowa 2.1 sypialnia 14,4 m<sup>2</sup> 2.2  
garderoba 4,6 m<sup>2</sup> 2.3 sypialnia  
7,1 m<sup>2</sup> 2.4 sypialnia 8,7 m<sup>2</sup> 2.5  
hall 8,6 m<sup>2</sup> 2.6 łazienka  
2,6 m<sup>2</sup> 2.7 łazienka  
4,6 m<sup>2</sup> Powierzchnia: 50,6 m<sup>2</sup>

Piwnica



Piwnica  
pow. podłogi  
0.1 pom. gospodarcze 10,7 m<sup>2</sup> 0.2  
kotłownia 10,0 m<sup>2</sup> 0.3 garaż 24,5 m<sup>2</sup>  
0.4 pom. gosp. 4,8 m<sup>2</sup> 0.5 pom. gosp. 3,6  
m<sup>2</sup> 0.6 korytarz 9,7 m<sup>2</sup> Powierzchnia  
63,3 m<sup>2</sup>

### Informacje

Liczba pokoi:	4	Typ zabudowy:	z poddaszem
		Pow. zabudowy:	86,20 m <sup>2</sup>
		Pow. użytkowa:	119,10 m <sup>2</sup>
		Kubatura:	749,60 m <sup>3</sup>
		Kąt nachylenia dachu:	40,00°
		Min. szerokość działki:	17,50 m
		Min. długość działki:	19,50 m
		Wysokość budynku:	7,03 m

Cena projektu na dzień 15.11.2018: **2 300,00 zł**

 **Pokaż projekt w internecie**

MD L-71 bale CE - BUDYNEK JEDNORODZINNY, PARTEROWY, Z PODDASZEM MIESZKALNYM, PODPIWNICZONY 4 POKOJE, KUCHNIA Z JADALNIĄ.