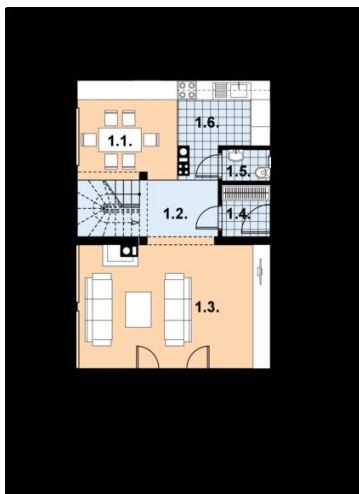




Projekt **MD L-60 szkielet CE (DOM MD2-09)**



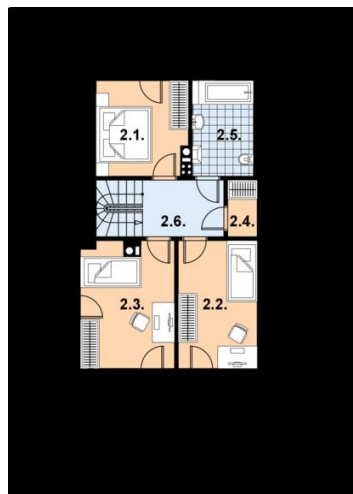
Parter



Parter  
pow. podłogowa 1.1 jadalnia 9,5 m2 1.2  
komunikacja 7,2 m2 7,2 m2 1.3 pokój dzienny  
24,2 m2 24,2 m2 1.4 wiatrołap 2,6 m2 2,6 m2 1.5  
wc 1,6 m2 1,6 m2 1.6 kuchnia  
6,3 m2 6,3 m2 Powierzchnia: 51,4 m2 51,4 m2



Poddasze



Poddasze  
pow. podłogowa 2.1 sypialnia  
10,4 m2 6,8 m2 2.2 sypialnia  
12,0 m2 9,6 m2 2.3 sypialnia  
12,2 m2 7,3 m2 2.4 pom. gospodarcze  
2,6 m2 0,6 m2 2.5 łazienka  
5,9 m2 4,1 m2 2.6 komunikacja  
6,6 m2 5,8 m2 Powierzchnia: 49,7 m2  
34,2 m2



**Informacje**

Liczba pokoi:	4	Typ zabudowy:	z poddaszem
		Pow. zabudowy:	65,20 m2
		Pow. użytkowa:	85,60 m2
		Kubatura:	363,10 m3
		Kąt nachylenia dachu:	45,00 °
		Min. szerokość działki:	17,50 m
		Min. długość działki:	16,00 m
		Wysokość budynku:	6,78 m

Cena projektu na dzień 15.11.2018: **2 300,00 zł**



**Pokaż projekt w internecie**

MD L-60 szkielet CE - BUDYNEK JEDNORODZINNY, PARTEROWY, Z PODDASZEM MIESZKALNYM, NIEPODPIWNICZONY 4 POKOJE, KUCHNIA, JADALNIA.