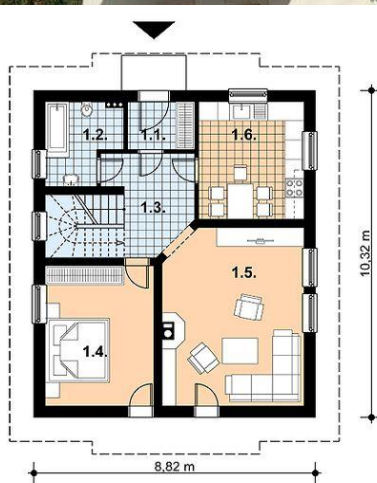
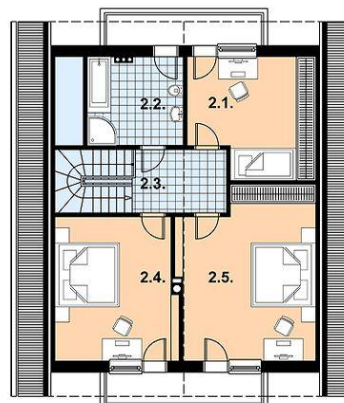




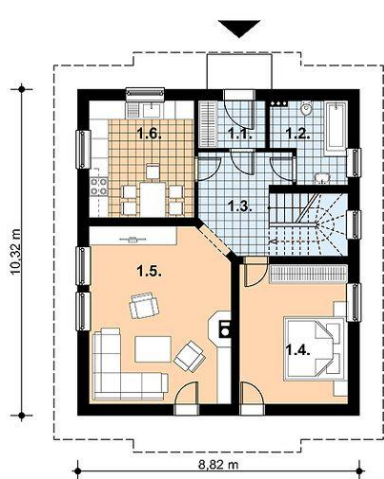
Projekt **MD L-5 CE (DOM MD4-22)**



wiatrołap
3,0
łazienka
5,2
hall
9,8
sypialnia
15,2
pokój dzienny
24,2
kuchnia
12,5



sypialnia
14,1
łazienka
8,2
hall
8,3
sypialnia
16,9
sypialnia
22,4



wiatrołap
3,0
łazienka
5,2
hall
9,8
sypialnia
15,2
pokój dzienny
24,2
kuchnia
12,5

Informacje

Pow. zabudowy:	91,00 m ²
Pow. użytkowa:	126,00 m ²
Kubatura:	565,10 m ³
Kąt nachylenia dachu:	42,00 °
Min. szerokość działki:	18,50 m
Min. długość działki:	17,00 m
Wysokość budynku:	7,96 m

Cena projektu na dzień 10.09.2020: **2 700,00 zł**



Pokaż projekt w internecie

MD L-5 CE - Budynek jednorodzinny, parterowy, z poddaszem mieszkalnym, niepodpiwniczony, 5 pokoi, kuchnia z jadalnią.