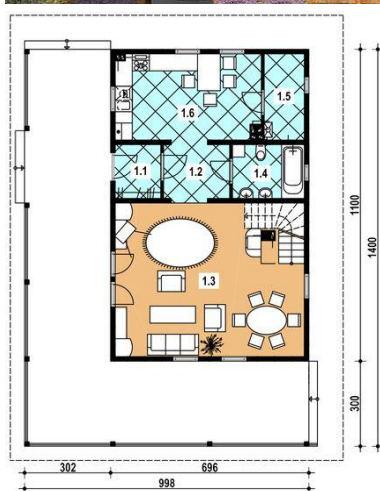
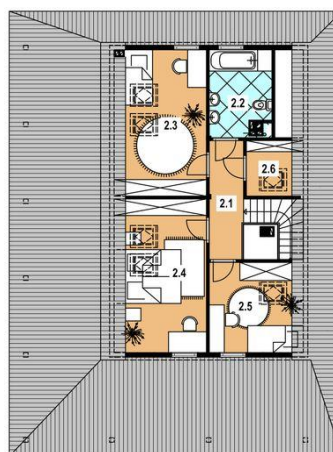




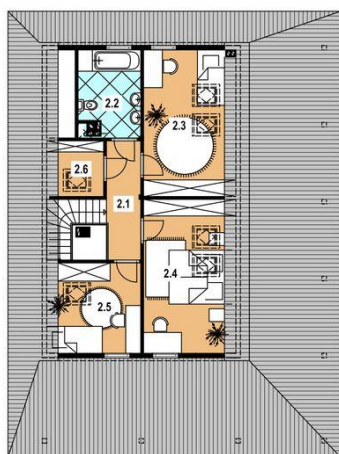
Projekt **MD L-57 szkielet CE (DOM MD1-33)**



wiatrołap
2,9
hall
4,4
pokój dzienny
32,5
łazienka
4,7
pom. gospodarcze
4,1
kuchnia z jadalnią
14,9



hall
7,2
łazienka
6,2
sypialnia
16,2
sypialnia
17,1
sypialnia
10,2
pom. gospodarcze
3,8



wiatrołap
2,9
hall
4,4
pokój dzienny
32,5
łazienka
4,7
pom. gospodarcze
4,1
kuchnia z jadalnią
14,9

Informacje

Liczba pokoi:	4	Typ zabudowy:	z poddaszem
		Pow. zabudowy:	76,60 m ²
		Pow. użytkowa:	100,00 m ²
		Kubatura:	611,40 m ³
		Kąt nachylenia dachu:	40,00°
		Min. szerokość działki:	18,00 m
		Min. długość działki:	22,00 m
		Wysokość budynku:	6,40 m

Cena projektu na dzień 10.03.2021: **2 700,00 zł**



Pokaż projekt w internecie