



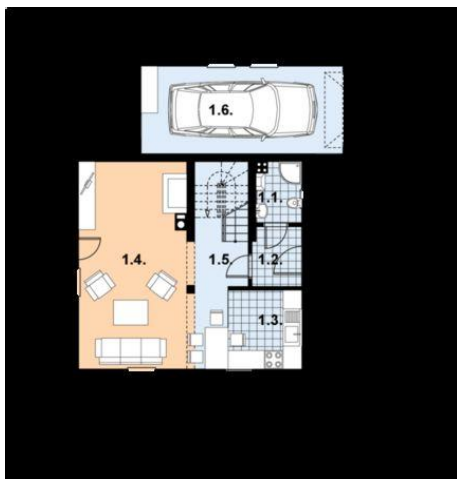
Projekt MD L-55 mur. CE (DOM MD2-05)



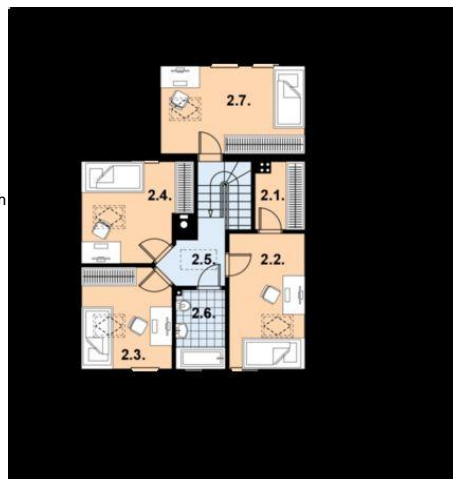
Parter



Poddasze



Parter  
pow. podłogiużytkowa 1.1 łazienka  
3,1Å m2Å Å Å 3,1Å m2Å Å Å 1.2 wiatrolap  
3,4Å m2Å Å Å 3,4Å m2Å Å Å 1.3 kuchnia  
9,5Å m2Å Å Å 9,5Å m2Å Å Å 1.4 pokój  
dzienny  
25,0Å m2Å Å Å 25,0Å m2Å Å Å 1.5 hall  
5,2Å m2Å Å Å 5,2Å m2Å Å Å 1.6 garaż  
19,8Å m2Å Å Å 0,0Å m2Å Å Å Å Powierzchnia: 66,0Å m2Å Å Å 46,2Å m2



Poddasze  
pow. podłogiużytkowa 2.1 garderoba  
3,7Å m2Å Å Å 1,3Å m2Å Å Å 2.2 sypialnia  
11,7Å m2Å Å Å 6,7Å m2Å Å Å 2.3 sypialnia  
10,2Å m2Å Å Å 6,5Å m2Å Å Å 2.4 sypialnia  
11,6Å m2Å Å Å 7,8Å m2Å Å Å 2.5 hall  
5,6Å m2Å Å Å 5,6Å m2Å Å Å 2.6 łazienka  
4,3Å m2Å Å Å 4,3Å m2Å Å Å 2.7 sypialnia  
19,8Å m2Å Å Å 11,1Å m2Å Å Å Å Powierzchnia: 66,9Å m2Å Å Å 43,3Å m2Å Å Å



**Informacje**

|               |   |                         |             |
|---------------|---|-------------------------|-------------|
| Liczba pokoi: | 5 | Typ zabudowy:           | z poddaszem |
|               |   | Pow. zabudowy:          | 91,60 m2    |
|               |   | Pow. użytkowa:          | 89,50 m2    |
|               |   | Kubatura:               | 499,40 m3   |
|               |   | Kąt nachylenia dachu:   | 40,00°      |
|               |   | Min. szerokość działki: | 19,00 m     |
|               |   | Min. długość działki:   | 18,00 m     |
|               |   | Wysokość budynku:       | 7,44 m      |

Cena projektu na dzień 10.03.2021: **2 700,00 zł**



**Pokaż projekt w internecie**

MD L-55 mur.CE - BUDYNEK JEDNORODZINNY, PARTEROWY, Z PODDASZEM MIESZKALNYM, NIEPODPIWNICZONY 5 POKOI, KUCHNIA, GARAŻ.