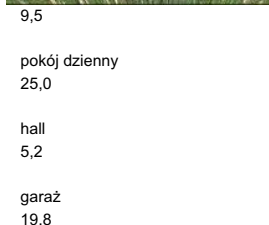




Projekt **MD L-55 CE (DOM MD3-86)**



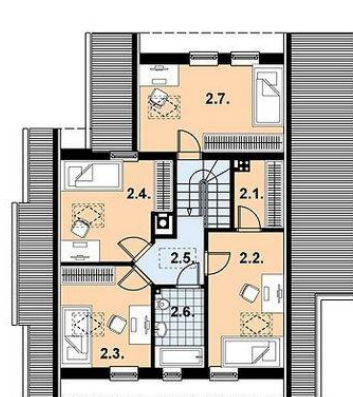
łazienka
3,1
wiatrolap
3,4
kuchnia
9,5
pokój dzienny
25,0
hall
5,2
garaż
19,8

łazienka
3,1
wiatrolap
3,4
kuchnia
9,5
pokój dzienny
25,0
hall
5,2
garaż
19,8

łazienka
3,1
wiatrolap
3,4
kuchnia
9,5
pokój dzienny
25,0
hall
5,2
garaż
19,8

łazienka
3,1
wiatrolap
3,4
kuchnia
9,5
pokój dzienny
25,0
hall
5,2
garaż
19,8

łazienka
3,1
wiatrolap
3,4
kuchnia
9,5
pokój dzienny
25,0
hall
5,2
garaż
19,8



garderoba
3,7
sypialnia
11,7
sypialnia
10,2
sypialnia
11,6
hall
5,6
łazienka
4,3
sypialnia
19,8

Informacje

Pow. zabudowy:	88,10 m²
Pow. użytkowa:	90,00 m²
Kubatura:	499,40 m³
Kąt nachylenia dachu:	40,00°
Min. szerokość działki:	18,00 m
Min. długość działki:	19,00 m
Wysokość budynku:	7,44 m

Cena projektu na dzień 11.03.2021: **2 700,00 zł**



Pokaż projekt w internecie