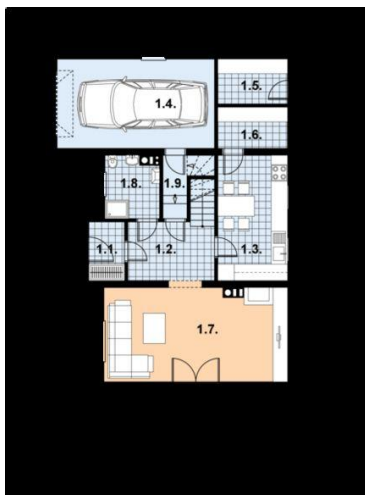




Projekt MD L-49 mur. CE (DOM MD1-99)



Parter

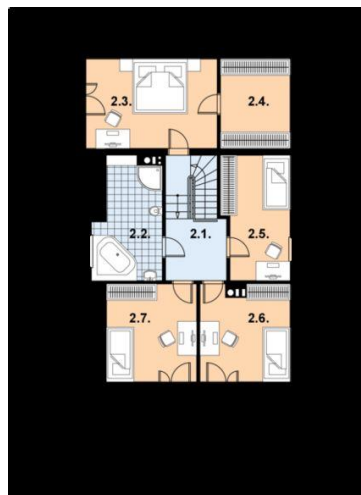


Parter

Å użytkowa 1.1 wiatrołap Å 3,0Å m2Å Å 1.2 hall Å 7,1Å m2Å Å 1.3 kuchnia Å 12,1Å m2Å Å 1.4 garaż Å 0,0Å m2Å Å 1.5 pom. gosp. Å 4,4Å m2Å Å 1.6 spiżarka Å 3,9Å m2Å Å 1.7 pokój dzienny Å 23,5Å m2Å Å 1.8 łazienka Å 4,5Å m2Å Å 1.9 słuza Å 2,9Å m2Å Å Å Powierzchnia: Å 61,4Å m2



Poddasze



Poddasze

Å użytkowa 2.1 hall Å 8,6Å m2Å Å 2.2 łazienka Å 4,9Å m2Å Å 2.3 sypialnia Å 14,4Å m2Å Å 2.4 garderoba Å 6,3Å m2Å Å 2.5 sypialnia Å 6,5Å m2Å Å 2.6 sypialnia Å 8,1Å m2Å Å 2.7 sypialnia Å 8,5Å m2Å Å Å Powierzchnia: Å 57,3Å m2Å



**Informacje**

Liczba pokoi:	5	Typ zabudowy:	z poddaszem
		Pow. zabudowy:	104,30 m2
		Pow. użytkowa:	118,70 m2
		Kubatura:	496,60 m3
		Kąt nachylenia dachu:	40,00 °
		Min. szerokość działki:	21,00 m
		Min. długość działki:	17,50 m
		Wysokość budynku:	7,14 m

Cena projektu na dzień 10.03.2021: **2 700,00 zł**



**Pokaż projekt w internecie**

MD L-49 mur.CE - BUDYNEK JEDNORODZINNY, PARTEROWY, Z PODDASZEM MIESZKALNYM, NIEPODPIWNICZONY 5 POKOI, KUCHNIA, GARAŻ.