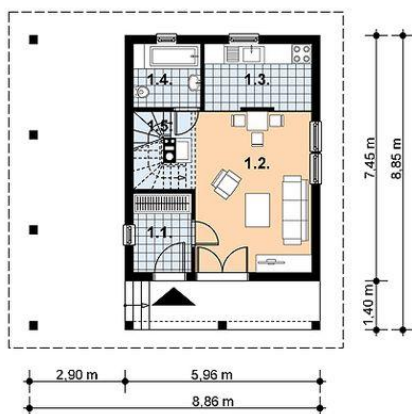
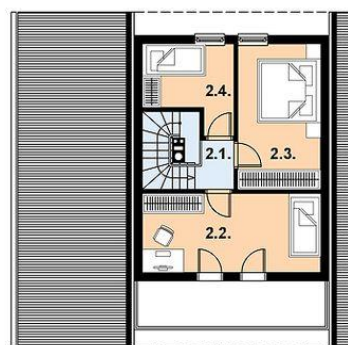




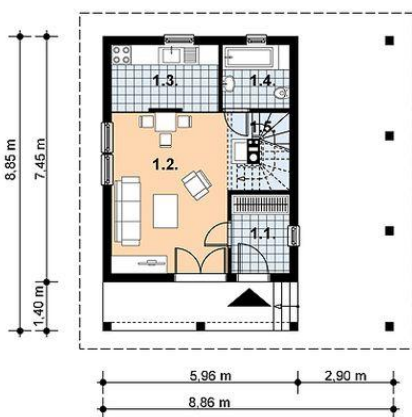
Projekt MD L-43 bale CE (DOM MD1-03)



wiatrołap  
3,8  
pokój dzienny  
17,9  
kuchnia  
6,1  
łazienka  
4,0  
klatka schodowa  
2,0



hall  
3,7  
sypialnia  
12,7  
sypialnia  
11,5  
sypialnia  
5,8



wiatrołap  
3,8  
pokój dzienny  
17,9  
kuchnia  
6,1  
łazienka  
4,0  
klatka schodowa  
2,0

**Informacje**

Liczba pokoi:	4	Typ zabudowy:	z poddaszem
		Pow. zabudowy:	44,40 m <sup>2</sup>
		Pow. użytkowa:	59,00 m <sup>2</sup>
		Kubatura:	377,00 m <sup>3</sup>
		Kąt nachylenia dachu:	45,00 °
		Min. szerokość działki:	17,00 m
		Min. długość działki:	17,00 m
		Wysokość budynku:	6,68 m

Cena projektu na dzień 10.03.2021: **2 700,00 zł**



**Pokaż projekt w internecie**