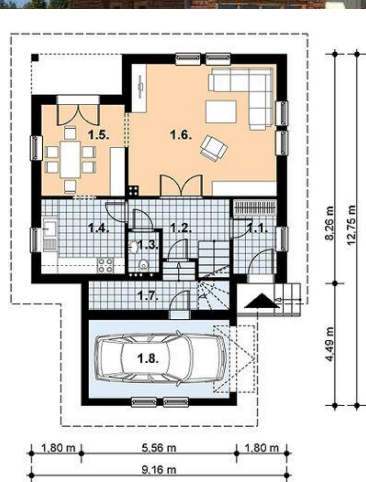
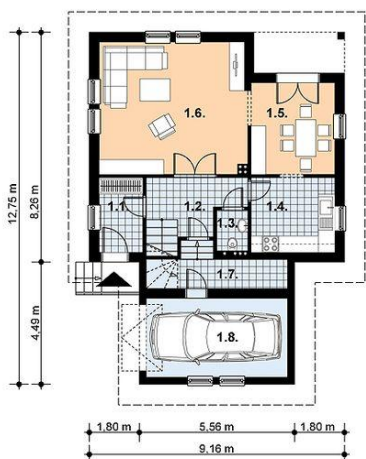




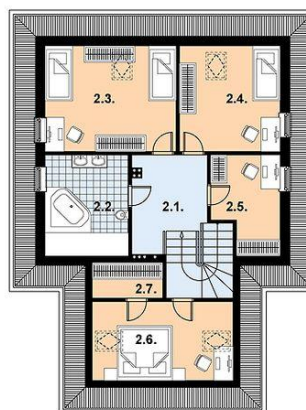
Projekt MD L-40 szkielet CE (DOM MD1-96)



wiatrołap  
4,4  
hall  
7,5  
wc  
2,1  
kuchnia  
8,3  
jadalnia  
10,1  
pokój dzienny  
26,9  
pom. gospodarcze  
5,0  
garaż  
16,8



wiatrołap  
4,4  
hall  
7,5  
wc  
2,1  
kuchnia  
8,3  
jadalnia  
10,1  
pokój dzienny  
26,9  
pom. gospodarcze  
5,0  
garaż  
16,8



hall  
11,0  
łazienka  
8,5  
sypialnia  
18,8  
sypialnia  
14,4  
gabinet  
8,8  
sypialnia  
16,2  
garderoba  
2,7

**Informacje**

Liczba pokoi:

5

Typ zabudowy: z poddaszem  
Pow. zabudowy: 104,20 m<sup>2</sup>  
Pow. użytkowa: 124,00 m<sup>2</sup>  
Kubatura: 601,60 m<sup>3</sup>  
Kąt nachylenia dachu: 40,00 °  
Min. szerokość działki: 17,50 m  
Min. długość działki: 21,00 m  
Wysokość budynku: 7,05 m

Cena projektu na dzień 10.03.2021: **2 700,00 zł**



**Pokaż projekt w internecie**