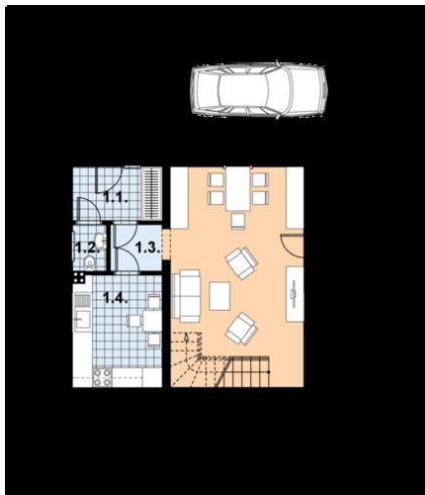




Projekt **MD L-39 bale CE (DOM MD1-95)**



Parter

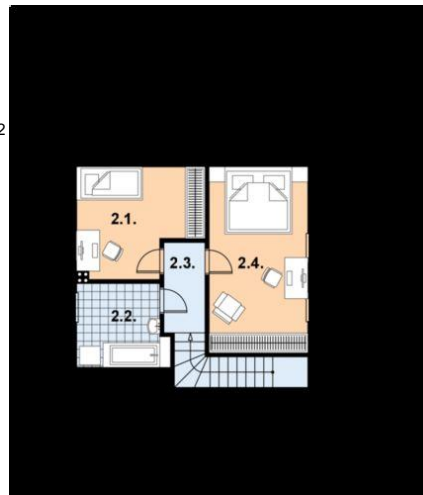


Parter

Å użytkowa 1.1 wiatrołap Å 4,8Å m2Å Å 1.2
wc Å 1,7Å m2Å Å 1.3 hall
Å 1,6Å m2Å Å 1.4 kuchnia
Å 7,9Å m2Å Å 1.5 pokÅj dzienny
Å 26,0Å m2Å Å Å Powierzchnia: Å 42,0Å m2



Poddasze



Poddasze

Å użytkowa 2.1 sypialnia
Å 7,3Å m2Å Å 2.2 łazienka
Å 5,4Å m2Å Å 2.3 komunikacja
Å 3,6Å m2Å Å 2.4 sypialnia
Å 14,1Å m2Å Å Å Powierzchnia: Å 30,4Å m2



Informacje

Liczba pokoi:	3	Typ zabudowy:	z poddaszem
		Pow. zabudowy:	55,40 m2
		Pow. użytkowa:	72,40 m2
		Kubatura:	338,60 m3
		Kąt nachylenia dachu:	40,00 °
		Min. szerokość działki:	15,50 m
		Min. długość działki:	17,50 m
		Wysokość budynku:	7,08 m

Cena projektu na dzień 10.03.2021: **2 700,00 zł**



Pokaż projekt w internecie

MD L-39 bale CE - Budynek jednorodzinny, parterowy, z poddaszem mieszkalnym, niepodpiwniczony 3 pokoje, kuchnia, jadalnia..