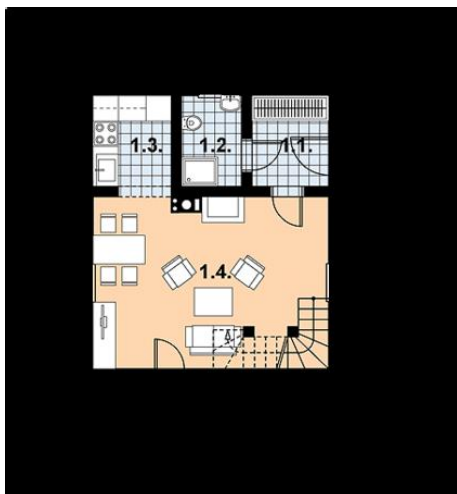




Projekt **MD L-38 bale CE (DOM MD1-94)**



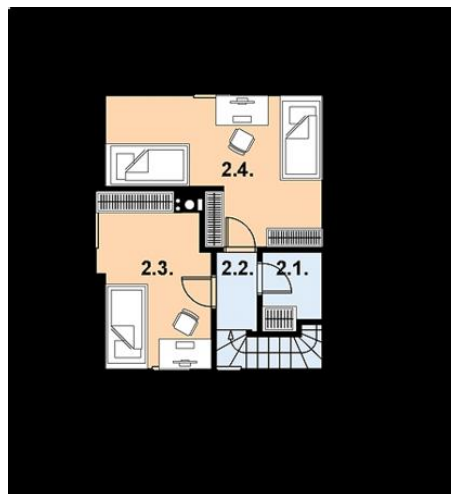
Parter



Parter
pow. podłogiużytkowa 1.1 wiatrolap
4,1 m² 4,1 m² 1.2 łazienka
3,3 m² 3,3 m² 1.3 kuchnia
4,1 m² 4,1 m² 1.4 pokój dzienny
22,9 m² 22,9 m² Powierzchnia:
34,4 m² 34,4 m²



Poddasze



Poddasze
pow. podłogiużytkowa 2.1 pom.
gospodarcze 2,3 m² 1,0 m² 2.2
hall 2,1 m² 2,1 m² 2.3 sypialnia
10,2 m² 7,1 m² 2.4 sypialnia
16,9 m² 11,0 m² Powierzchnia:
31,5 m² 21,2 m²



Informacje

| | | | |
|---------------|----------|-------------------------|-----------------------------|
| Liczba pokoi: | 3 | Typ zabudowy: | z poddaszem |
| | | Pow. zabudowy: | 42,90 m² |
| | | Pow. użytkowa: | 55,60 m² |
| | | Kubatura: | 244,70 m³ |
| | | Kąt nachylenia dachu: | 40,00° |
| | | Min. szerokość działki: | 15,00 m |
| | | Min. długość działki: | 14,50 m |
| | | Wysokość budynku: | 6,40 m |

Cena projektu na dzień 15.11.2018: **2 300,00 zł**

 **Pokaż projekt w internecie**

MD L-38 bale CE - BUDYNEK JEDNORODZINNY, PARTEROWY, Z PODDASZEM MIESZKALNYM, NIEPODPIWNICZONY 3 POKOJE, KUCHNIA.