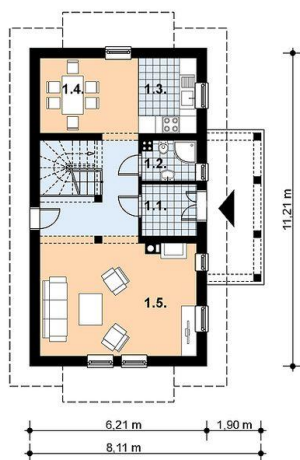
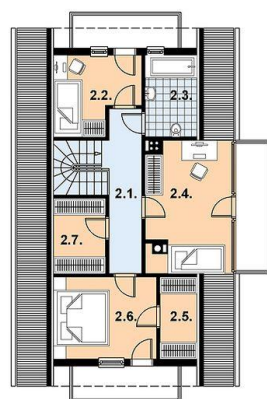




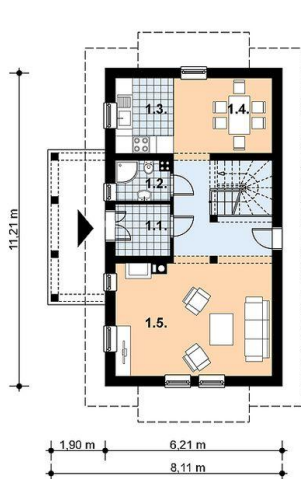
Projekt **MD L-35 CE (DOM MD3-98)**



wiatrołap  
3,6  
łazienka  
2,6  
kuchnia  
5,4  
jadalnia  
9,2  
pokój dzienny  
31,5



hall  
10,4  
sypialnia  
7,6  
łazienka  
5,7  
sypialnia  
13,2  
garderoba  
4,4  
sypialnia  
10,7  
garderoba  
5,1



wiatrołap  
3,6  
łazienka  
2,6  
kuchnia  
5,4  
jadalnia  
9,2  
pokój dzienny  
31,5

**Informacje**

Pow. zabudowy:	<b>73,50 m<sup>2</sup></b>
Pow. użytkowa:	<b>93,00 m<sup>2</sup></b>
Kubatura:	<b>446,90 m<sup>3</sup></b>
Kąt nachylenia dachu:	<b>45,00°</b>
Min. szerokość działki:	<b>16,50 m</b>
Min. długość działki:	<b>19,50 m</b>
Wysokość budynku:	<b>6,99 m</b>

Cena projektu na dzień 11.03.2021: **2 700,00 zł**



**Pokaż projekt w internecie**