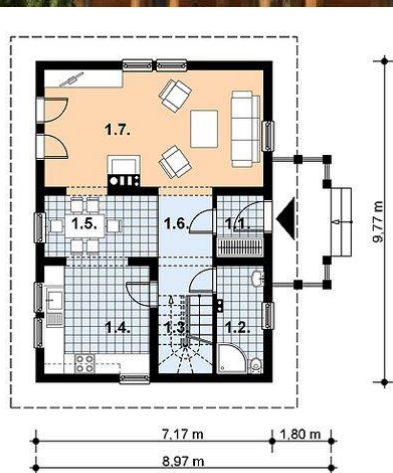
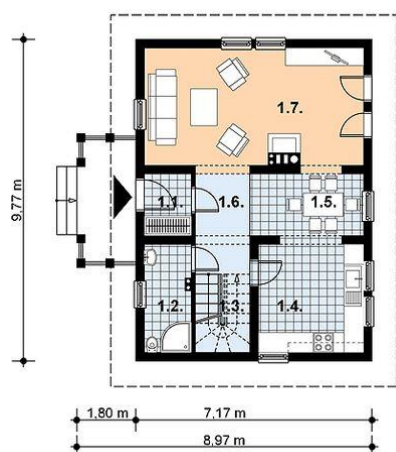




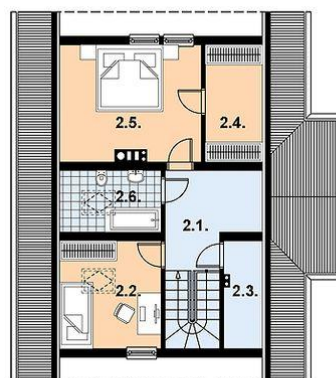
Projekt MD L-32 bale CE (DOM MD1-88)



wiatrołap 2,8
łazienka 4,4
klatka schodowa 4,0
kuchnia 10,6
jadalnia 6,7
korytarz 5,3
pokój dzienny 23,2



wiatrołap 2,8
łazienka 4,4
klatka schodowa 4,0
kuchnia 10,6
jadalnia 6,7
korytarz 5,3
pokój dzienny 23,2



hall 8,4
sypialnia 10,7
pom. gospodarcze 4,4
garderoba 7,1
sypialnia 15,7
łazienka 6,5

Liczba pokoi:

3

Informacje

Typ zabudowy: z poddaszem
Pow. zabudowy: 70,00 m²
Pow. użytkowa: 87,00 m²
Kubatura: 359,40 m³
Kąt nachylenia dachu: 40,00 °
Min. szerokość działki: 17,00 m
Min. długość działki: 18,00 m
Wysokość budynku: 6,47 m

Cena projektu na dzień 10.03.2021: **2 700,00 zł**



Pokaż projekt w internecie