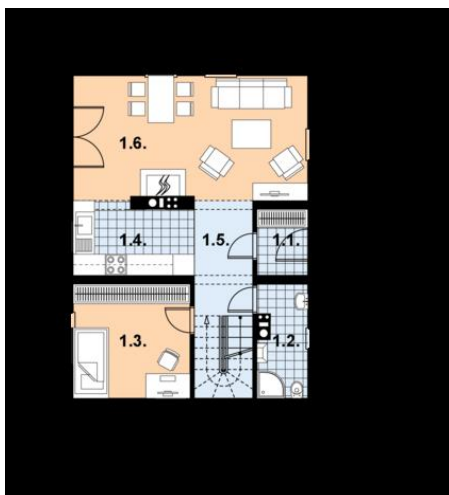




Projekt MD L-29 mur. CE (DOM MD1-85)



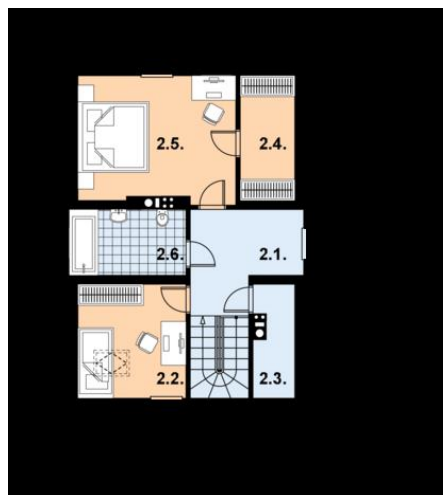
Parter



Parter  
pow. podłogi użytkowa 1.1 wiatrołap  
2,8 m<sup>2</sup> 2,8 m<sup>2</sup> 1.2 łazienka  
4,4 m<sup>2</sup> 4,4 m<sup>2</sup> 1.3 sypialnia  
10,8 m<sup>2</sup> 10,8 m<sup>2</sup> 1.4 kuchnia  
6,5 m<sup>2</sup> 6,5 m<sup>2</sup> 1.5 korytarz  
7,5 m<sup>2</sup> 7,5 m<sup>2</sup> 1.6 pokój dzienny  
23,5 m<sup>2</sup> 23,5 m<sup>2</sup> Powierzchnia:  
55,5 m<sup>2</sup> 55,5 m<sup>2</sup>



Poddasze



Poddasze  
pow. podłogi użytkowa 2.1 hall  
10,2 m<sup>2</sup> 10,0 m<sup>2</sup> 2.2 sypialnia  
11,0 m<sup>2</sup> 7,5 m<sup>2</sup> 2.3 pom.  
gospodarcze 4,5 m<sup>2</sup> 1,3 m<sup>2</sup> 2.4  
garderoba 6,5 m<sup>2</sup> 2,7 m<sup>2</sup> 2.5  
sypialnia 17,0 m<sup>2</sup> 13,2 m<sup>2</sup> 2.6  
łazienka  
6,2 m<sup>2</sup> 6,0 m<sup>2</sup> Powierzchnia:  
55,4 m<sup>2</sup> 40,7 m<sup>2</sup>



**Informacje**

Liczba pokoi:	<b>4</b>	Typ zabudowy:	<b>z poddaszem</b>
Pow. mieszkalna:	<b>110,90 m<sup>2</sup></b>	Pow. zabudowy:	<b>80,40 m<sup>2</sup></b>
		Pow. użytkowa:	<b>96,20 m<sup>2</sup></b>
		Kubatura:	<b>405,50 m<sup>3</sup></b>
		Kąt nachylenia dachu:	<b>40,00°</b>
		Min. szerokość działki:	<b>18,00 m</b>
		Min. długość działki:	<b>15,50 m</b>
		Wysokość budynku:	<b>6,76 m</b>

Cena projektu na dzień 16.11.2018: **2 300,00 zł**



**Pokaż projekt w internecie**

MD L-29 mur.CE - BUDYNEK JEDNORODZINNY, PARTEROWY, Z Poddaszem MIESZKALNYM, NIEPODPIWNICZONY 4 POKOJE, KUCHNIA.