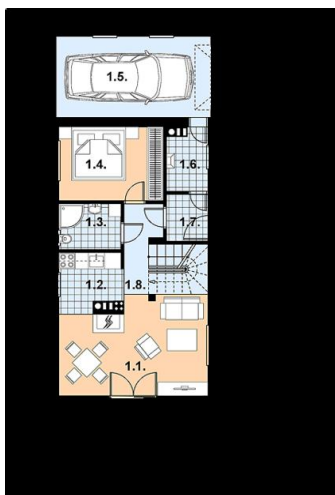




Projekt **MD L-24 mur. CE (DOM MD1-37)**



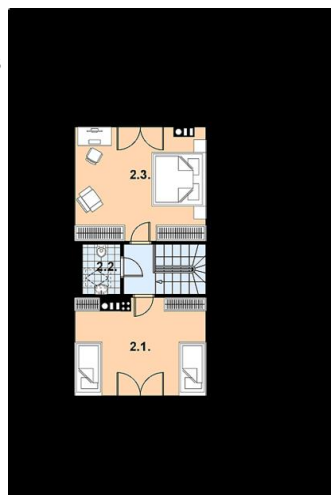
Parter



Parter  
pow. podłogi 1.1 pokój dzienny 19,2 m<sup>2</sup> 1.2 kuchnia 4,9 m<sup>2</sup> 1.3 łazienka 4,0 m<sup>2</sup> 1.4 sypialnia 10,8 m<sup>2</sup> 1.5 garaż 17,3 m<sup>2</sup> 1.6 kotłownia 3,5 m<sup>2</sup> 1.7 wiatrołap 2,7 m<sup>2</sup> 1.8 komunikacja 8,1 m<sup>2</sup> Powierzchnia: 70,5 m<sup>2</sup>



Poddasze



Poddasze  
pow. podłogi 2.1 sypialnia 20,0 m<sup>2</sup> 2.2 łazienka 3,9 m<sup>2</sup> 2.3 sypialnia 23,1 m<sup>2</sup> Powierzchnia: 47,0 m<sup>2</sup>

### Informacje

Liczba pokoi:	4	Typ zabudowy:	z poddaszem
		Pow. zabudowy:	93,00 m <sup>2</sup>
		Pow. użytkowa:	81,30 m <sup>2</sup>
		Kubatura:	437,80 m <sup>3</sup>
		Kąt nachylenia dachu:	45,00 °
		Min. szerokość działki:	22,00 m
		Min. długość działki:	16,50 m
		Wysokość budynku:	6,98 m

Cena projektu na dzień 15.11.2018: **2 300,00 zł**



**Pokaż projekt w internecie**

MD L-24 mur.CE - BUDYNEK JEDNORODZINNY, PARTEROWY, Z PODDASZEM MIESZKALNYM, NIEPODPIWNICZONY 4 POKOJE, KUCHNIA, GARAŻ.