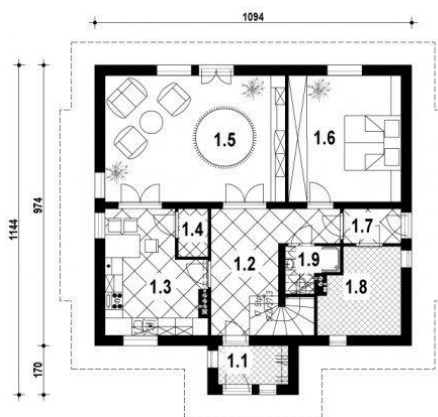




Projekt MD L-23 mur. CE (DOM MD1-80)



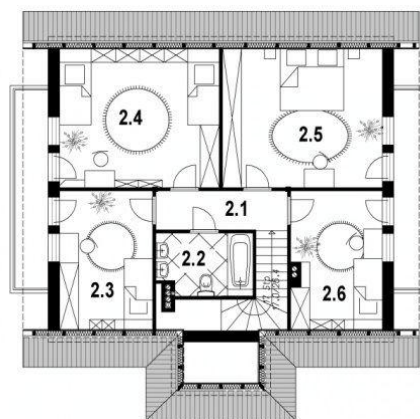
Parter



parter  
1.1 wiatrołap 3.2 m<sup>2</sup>  
1.2 hall 11.4 m<sup>2</sup>  
1.3 kuchnia 13.6 m<sup>2</sup>  
1.4 sypialnia 1.7 m<sup>2</sup>  
1.5 pokój dzienny 27.3 m<sup>2</sup>  
1.6 pokój 17.1 m<sup>2</sup>  
1.7 hall 2.4 m<sup>2</sup>  
1.8 kotłownia 7.4 m<sup>2</sup>  
1.9 wc 3.1 m<sup>2</sup>  
Powierzchnia parteru 87.2 m<sup>2</sup>



Poddasze



poddasze  
2.1 hall 5.2 m<sup>2</sup>  
2.2 łazienka 8.3 m<sup>2</sup>  
2.3 sypialnia 13.2 m<sup>2</sup>  
2.4 sypialnia 22.6 m<sup>2</sup>  
2.5 sypialnia 22.7 m<sup>2</sup>  
2.6 sypialnia 12.7 m<sup>2</sup>  
Powierzchnia poddasza 84.7 m<sup>2</sup>

### Informacje

Liczba pokoi:	<b>6</b>	Typ zabudowy:	<b>z poddaszem</b>
		Pow. zabudowy:	<b>111,90 m<sup>2</sup></b>
		Pow. użytkowa:	<b>156,70 m<sup>2</sup></b>
		Kubatura:	<b>680,50 m<sup>3</sup></b>
		Kąt nachylenia dachu:	<b>40,00°</b>
		Min. szerokość działki:	<b>19,50 m</b>
		Min. długość działki:	<b>19,00 m</b>
		Wysokość budynku:	<b>8,11 m</b>

Cena projektu na dzień 10.03.2021: **2 700,00 zł**



**Pokaż projekt w internecie**

MD L-23 mur.CE - BUDYNEK JEDNORODZINNY, PARTEROWY, Z PODDASZEM MIESZKALNYM, NIEPODPIWNICZONY 6 POKOI, KUCHNIA, KOTŁOWNIA.