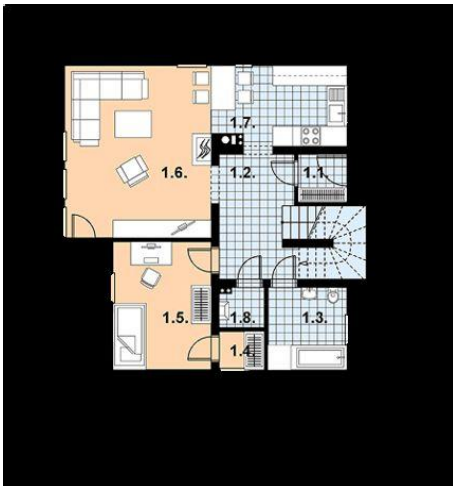




Projekt MD L-20 mur. CE (DOM MD1-77)



Parter

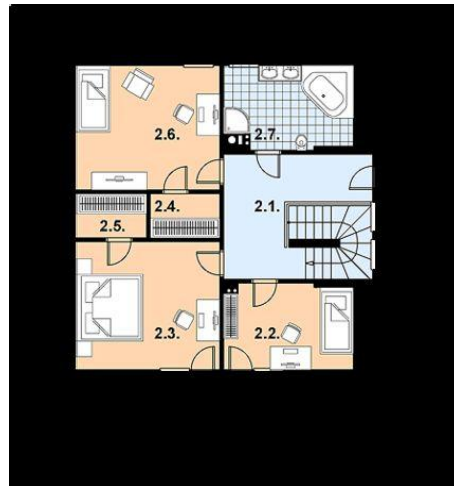


Parter

pow. podłogi 1.1 wiatrołap
2,3Å m2Å Å Å 1.2 hall
11,4Å m2Å Å Å 1.3 łazienka
6,2Å m2Å Å Å 1.4 garderoba
1,8Å m2Å Å Å 1.5 sypialnia
11,8Å m2Å Å Å 1.6 pokÅłj dzienny
23,7Å m2Å Å Å 1.7 kuchnia z jadalniÅ
9,3Å m2Å Å Å 1.8 pom. gospodarcze
1,5Å m2Å Å Å Å Powierzchnia:
68,0Å m2Å Å Å Å



Poddasze



Poddasze

pow. podłogi 2.1 hall
14,7Å m2Å Å Å 2.2 sypialnia
10,2Å m2Å Å Å 2.3 sypialnia
17,6Å m2Å Å Å 2.4 garderoba
3,2Å m2Å Å Å 2.5 garderoba
3,2Å m2Å Å Å 2.6 sypialnia
17,6Å m2Å Å Å 2.7 łazienka
9,7Å m2Å Å Å Å Powierzchnia:
76,2Å m2Å Å Å Å

Informacje

Liczba pokoi:	5	Typ zabudowy:	z poddaszem
		Pow. zabudowy:	96,70 m2
		Pow. użytkowa:	132,20 m2
		Kubatura:	616,80 m3
		Kąt nachylenia dachu:	40,00 °
		Min. szerokość działki:	18,00 m
		Min. długość działki:	18,00 m
		Wysokość budynku:	8,22 m

Cena projektu na dzień 09.09.2020: **2 700,00 zł**



Pokaż projekt w internecie

MD L-20 mur.CE - BUDYNEK JEDNORODZINNY, PARTEROWY, Z PODDASZEM MIESZKALNYM, NIEPODPIWNICZONY 5 POKOI, KUCHNIA Z JADALNIÅ.