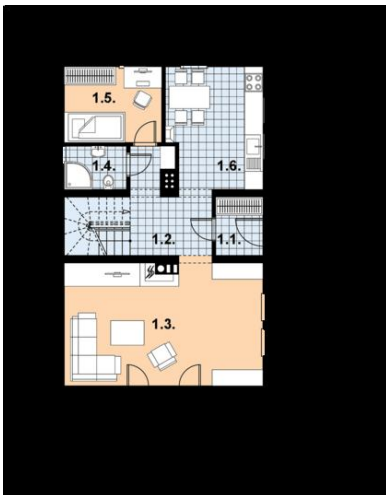




Projekt **MD L-18 szkielet CE (DOM MD1-11)**



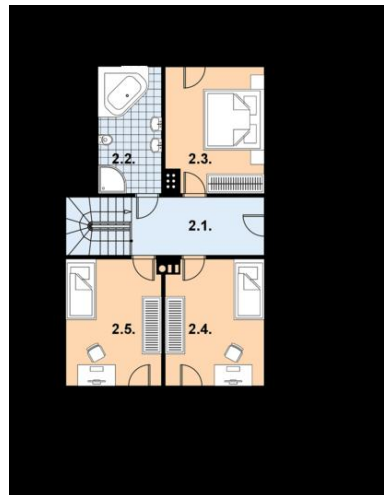
Parter



Parter
użytkowa 1.1 wiatrołap 3,1 m² 1.2 hall 9,2 m² 1.3 pokój dzienny 28,0 m² 1.4 łazienka 3,1 m² 1.5 sypialnia 8,8 m² 1.6 kuchnia z jadalnią 13,2 m² Powierzchnia: 65,4 m²



Poddasze



Poddasze
użytkowa 2.1 hall 9,1 m² 2.2 łazienka 7,8 m² 2.3 sypialnia 8,4 m² 2.4 sypialnia 8,6 m² 2.5 sypialnia 8,6 m² Powierzchnia: 42,5 m²



Informacje

Liczba pokoi:	5	Typ zabudowy:	z poddaszem
Pow. mieszkalna:	126,30 m²	Pow. zabudowy:	80,40 m²
		Pow. użytkowa:	107,90 m²
		Kubatura:	464,90 m³
		Kąt nachylenia dachu:	40,00 °
		Min. szerokość działki:	19,00 m
		Min. długość działki:	16,00 m
		Wysokość budynku:	6,68 m

Cena projektu na dzień 15.11.2018: **2 300,00 zł**

 **Pokaż projekt w internecie**

MD L-18 szkielet CE - BUDYNEK JEDNORODZINNY, PARTEROWY, Z PODDASZEM MIESZKALNYM, NIEPODPIWNICZONY 5 POKOI, KUCHNIA WRZĄZ Z ANEKSEM JADALNYM.