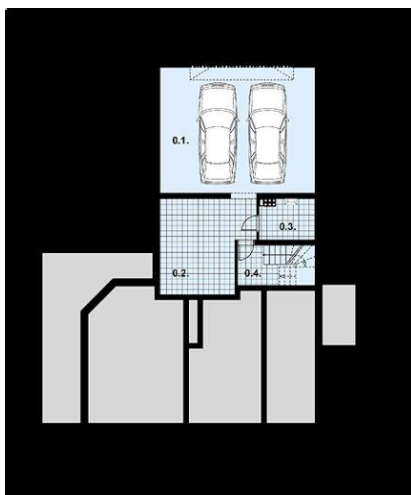




Projekt **MD L-10 MUR CE (DOM MD2-58)**



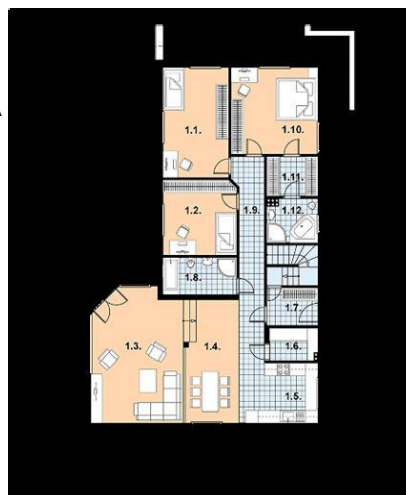
Piwnica



Piwnica
pow. podłogi 0.1 garaż 44,0 m² 0.2
pom.gosp. 16,8 m² 0.3 kotłownia
4,6 m² 0.4 pom.gosp.
7,4 m² Powierzchnia: 72,8 m²



Parter



Parter
pow. podłogi 1.1 sypialnia
16,1 m² 1.2 sypialnia
12,2 m² 1.3 pokój dzienny
26,1 m² 1.4 jadalnia
18,7 m² 1.5 kuchnia
7,1 m² 1.6 spiżarnia
3,3 m² 1.7 wiatrołap
4,3 m² 1.8 łazienka
5,9 m² 1.9 korytarz
12,1 m² 1.10 sypialnia
16,6 m² 1.11 garderoba
4,3 m² 1.12 łazienka
4,7 m² 1.13 schody
4,6 m² Powierzchnia:
136,0 m²



Informacje

Liczba pokoi:	4	Typ zabudowy:	parterowy
Pow. mieszkalna:	136,00 m²	Pow. zabudowy:	189,80 m²
		Pow. użytkowa:	136,00 m²
		Kubatura:	983,10 m³
		Kąt nachylenia dachu:	25,00°
		Min. szerokość działki:	25,50 m
		Min. długość działki:	23,00 m
		Wysokość budynku:	5,10 m

Cena projektu na dzień 10.03.2021: **2 700,00 zł**



Pokaż projekt w internecie

MD L-10 MUR CE - Budynek jednorodzinny, parterowy, podpiwniczony, 4 pokoje, kuchnia, jadalnia, garaż.