



Projekt **MD A-132 szkielet CE (DOM MD3-29)**



Parter

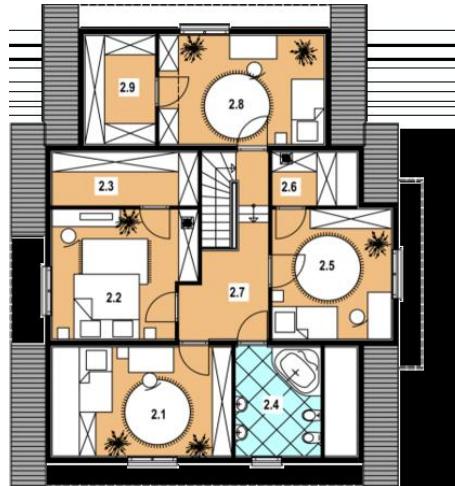


Powierzchnia parteru:

1. kuchnia - 12,8m₂
2. jadalnia - 10,8m₂
3. pokój dzienny - 25,1m₂
4. hall - 8,7m₂
5. spiżarnia - 2,1m₂
6. wiatrołap - 5,0m₂
7. kotłownia - 5,0m₂
8. łazienka - 3,7m₂
9. garaż - 19,3m₂
10. pom. gospodarcze - 5,2m₂



Poddasze



Powierzchnia poddasza:

1. sypialnia - 14,0m₂ (18,5m₂)
2. sypialnia - 14,6m₂ (16,4m₂)
3. garderoba - 5,1m₂ (7,3m₂)
4. łazienka - 7,8m₂ (9,0m₂)
5. sypialnia - 11,9m₂ (14,9m₂)
6. garderoba - 2,0m₂ (4,2m₂)
7. hall - 10,0m₂ (10,0m₂)
8. sypialnia - 12,7m₂ (17,2m₂)
9. garderoba - 2,8m₂ (7,3m₂)



Informacje

Liczba pokoi:	5	Typ zabudowy:	z poddaszem
		Pow. zabudowy:	122,90 m²
		Pow. użytkowa:	159,30 m²
		Kubatura:	749,00 m³
		Kąt nachylenia dachu:	40,00 °
		Min. szerokość działki:	20,00 m
		Min. długość działki:	18,00 m
		Wysokość budynku:	7,90 m

Cena projektu na dzień 15.11.2018: **2 300,00 zł**



Pokaż projekt w internecie

MD A-132 szkielet CE - Fundamenty: żelbetowe, wylewane Ściany zewnętrzne: szkieletowe, ocieplone wełną mineralną Strop: belkowy, drewniany, otwarty
Pokrycie dachu: dachówka cementowa Nachylenie dachu: 40°.