



Projekt **MD A-124 bale CE (DOM MD3-15)**



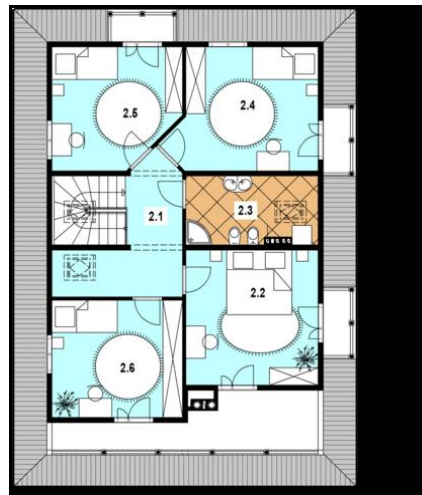
Parter



Parter  
użytkowa 1.1 wiatrołap 3,9 m<sup>2</sup> 1.2 hall 7,6 m<sup>2</sup> 1.3 pokój dzienny 24,0 m<sup>2</sup> 1.4 kuchnia 14,9 m<sup>2</sup> 1.5 spiżarka 1,2 m<sup>2</sup> 1.6 łazienka 5,7 m<sup>2</sup> 1.7 sypialnia 14,6 m<sup>2</sup> 1.8 pomieszczenie gospodarcze 4,2 m<sup>2</sup> 1.9 garderoba 3,0 m<sup>2</sup> Powierzchnia: 79,1 m<sup>2</sup>



Poddasze



Poddasze  
użytkowa 2.1 hall 9,8 m<sup>2</sup> 2.2 sypialnia 13,0 m<sup>2</sup> 2.3 łazienka 5,5 m<sup>2</sup> 2.4 sypialnia 12,8 m<sup>2</sup> 2.5 sypialnia 10,3 m<sup>2</sup> 2.6 sypialnia 8,9 m<sup>2</sup> Powierzchnia: 60,3 m<sup>2</sup>



**Informacje**

Liczba pokoi:	<b>6</b>	Typ zabudowy:	<b>z poddaszem</b>
		Pow. zabudowy:	<b>96,20 m<sup>2</sup></b>
		Pow. użytkowa:	<b>139,40 m<sup>2</sup></b>
		Kubatura:	<b>681,00 m<sup>3</sup></b>
		Kąt nachylenia dachu:	<b>40,00°</b>
		Min. szerokość działki:	<b>21,00 m</b>
		Min. długość działki:	<b>18,00 m</b>
		Wysokość budynku:	<b>7,29 m</b>

Cena projektu na dzień 15.11.2018: **2 300,00 zł**

 **Pokaż projekt w internecie**

MD A-124 bale CE - Fundamenty: żelbetowe, wylane Ściany zewnętrzne: z bali drewnianych gr.12, 16, 20, 24, 30 cm.ocieplone od wewnątrz wełną mineralną, gr.52 cm bez ocieplenia Strop: belkowy, drewniany, otwarty Pokrycie dachu: blachodachówka Nachylenie dachu: 40°.