



Projekt MD A-121 mur CE (DOM MD2-99)



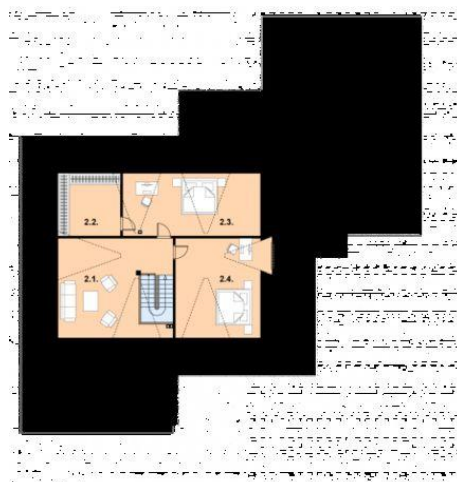
Parter



Parter
 Å użytkowa 1.1 sypialnia
 Å 14,0Å m2Å Å 1.2 garderoba
 Å 6,9Å m2Å Å 1.3 komunikacja
 Å 15,5Å m2Å Å 1.4 pokój dzienny
 Å 37,5Å m2Å Å 1.5 kuchnia
 Å 12,1Å m2Å Å 1.6 pralnia
 Å 6,5Å m2Å Å 1.7 wc
 Å 1,9Å m2Å Å 1.8 łazienka
 Å 12,4Å m2Å Å 1.9 wiatrołap
 Å 3,1Å m2Å Å 1.10 kotłownia
 Å 9,4Å m2Å Å 1.11 garaż
 Å 0,0Å m2Å Å 1.12 garderoba
 Å 6,9Å m2Å Å 1.13 wc
 Å 1,7Å m2Å Å 1.14 wc
 Å 2,3Å m2Å Å Powierzchnia: Å
 130,2Å m2Å Å



Poddasze



Poddasze
 Å użytkowa 2.1 korytarz
 Å 16,1Å m2Å Å 2.2 garderoba
 Å 3,1Å m2Å Å 2.3 sypialnia
 Å 10,3Å m2Å Å 2.4 sypialnia
 Å 11,2Å m2Å Å Powierzchnia: Å
 40,7Å m2



Informacje

Liczba pokoi:	4	Typ zabudowy:	z poddaszem
Pow. mieszkalna:	273,40 m2	Pow. zabudowy:	232,20 m2
		Pow. użytkowa:	170,90 m2
		Kubatura:	1098,50 m3
		Kąt nachylenia dachu:	30,00°
		Min. szerokość działki:	28,50 m
		Min. długość działki:	29,50 m
		Wysokość budynku:	6,68 m

Cena projektu na dzień 09.09.2020: **2 700,00 zł**



Pokaż projekt w internecie

MD A-121 mur CE - Projekt domu jednorodzinnego z poddaszem użytkowym i garażem.