



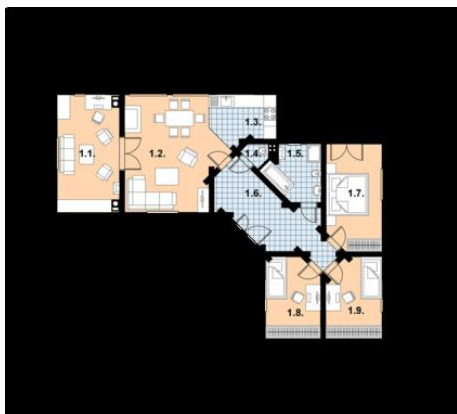
Projekt **MD A-113 bale CE (DOM MD2-95)**



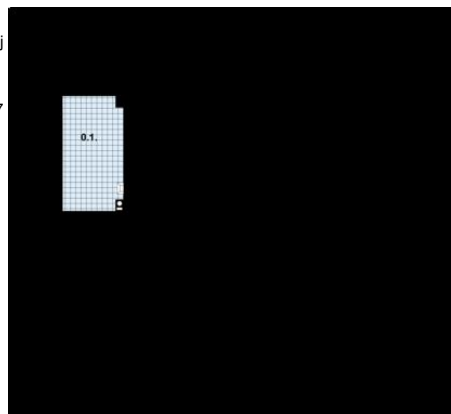
Parter



Piwnica



Parter  
użytkowa 1.1 Gabinet 15,5 m<sup>2</sup> 1.2 Pokój  
dzienny 23,6 m<sup>2</sup> 1.3 Aneks kuchenny  
6,5 m<sup>2</sup> 1.4 Toaleta 1,3 m<sup>2</sup> 1.5  
Łazienka 6,1 m<sup>2</sup> 1.6 Hall 14,4 m<sup>2</sup> 1.7  
Sypialnia 13,0 m<sup>2</sup> 1.8 Sypialnia  
10,1 m<sup>2</sup> 1.9 Sypialnia  
10,0 m<sup>2</sup> Powierzchnia: 100,5 m<sup>2</sup>



Piwnica  
pow. podłogi 0.1 Kottłownia  
15,3 m<sup>2</sup> Powierzchnia: 15,3 m<sup>2</sup>



**Informacje**

Liczba pokoi:	<b>5</b>	Typ zabudowy:	<b>z poddaszem</b>
Pow. mieszkalna:	<b>100,50 m<sup>2</sup></b>	Pow. zabudowy:	<b>137,50 m<sup>2</sup></b>
		Pow. użytkowa:	<b>100,50 m<sup>2</sup></b>
		Kubatura:	<b>728,20 m<sup>3</sup></b>
		Kąt nachylenia dachu:	<b>40,00 °</b>
		Min. szerokość działki:	<b>24,00 m</b>
		Min. długość działki:	<b>23,00 m</b>
		Wysokość budynku:	<b>6,11 m</b>

Cena projektu na dzień 15.11.2018: **2 300,00 zł**



**Pokaż projekt w internecie**

MD A-113 bale CE - BUDYNEK JEDNORODZINNY, PARTEROWY, PODPIWNICZONY, 5 POKOJE, KUCHNIA, ..