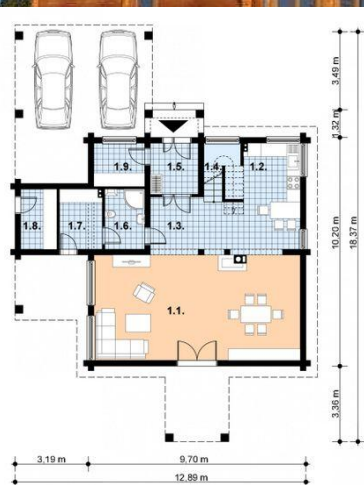


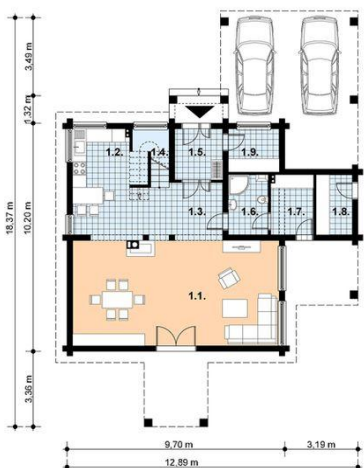


Projekt **MD A-109 bale CE (DOM MD2-87)**

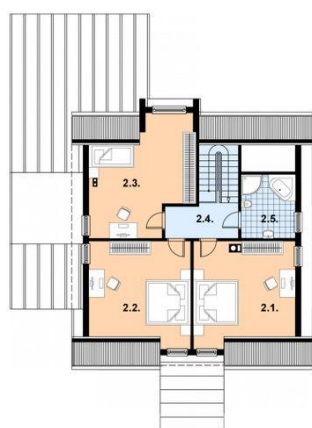


pokój dzienny  
43,1  
Kuchnia  
11,7

- Hall 10,9
- Spizarka 1,7
- Wiatrołap 5,0
- Łazienka 5,0
- Sauna 4,7
- Pom. gosp. 4,0
- pokój dzienny 43,1
- Garderoba 4,4
- Kuchnia 11,7
- Hall 10,9
- Spizarka 1,7
- Wiatrołap 5,0
- Łazienka 5,0
- Sauna 4,7
- Pom. gosp. 4,0
- Garderoba 4,4



- Łazienka 5,0
- Sauna 4,7
- Pom. gosp. 4,0
- Garderoba 4,4
- Łazienka 5,0
- Sauna 4,7
- Pom. gosp. 4,0
- Garderoba 4,4



- Sypialnia 21,2
- Sypialnia 21,7
- Sypialnia 21,9
- Komunikacja 10,9
- Łazienka 7,0

**Informacje**

Liczba pokoi: **4**  
Pow. mieszkalna: **173,80 m2**

Typ zabudowy: **z poddaszem**  
Pow. zabudowy: **112,60 m2**  
Pow. użytkowa: **158,00 m2**  
Kubatura: **806,20 m3**  
Kąt nachylenia dachu: **40,00°**  
Min. szerokość działki: **26,50 m**  
Min. długość działki: **21,00 m**  
Wysokość budynku: **7,84 m**

Cena projektu na dzień 25.02.2021: **2 700,00 zł**



**Pokaż projekt w internecie**