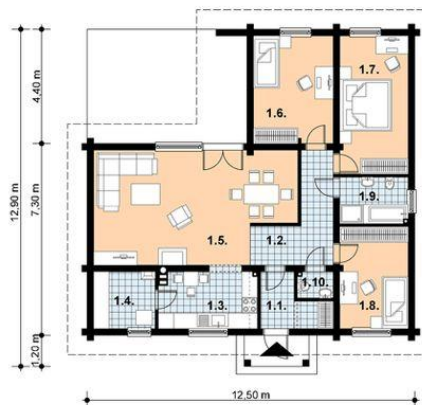




Projekt MD A-106 szkielet CE (DOM MD2-70)



- Wiatrołap 4,6
- Korytarz 8,6
- Kuchnia 8,2
- Pom. gosp. 5,5
- Pokój dzienny 32,2
- Sypialnia 12,8
- Sypialnia 14,4
- Sypialnia 10,5
- Łazienka 4,8
- WC 1,4



- Wiatrołap 4,6
- Korytarz 8,6
- Kuchnia 8,2
- Pom. gosp. 5,5
- Pokój dzienny 32,2
- Sypialnia 12,8
- Sypialnia 14,4
- Sypialnia 10,5
- Łazienka 4,8
- WC 1,4



Informacje

Liczba pokoi:	4	Typ zabudowy:	parterowy
		Pow. zabudowy:	119,10 m ²
		Pow. użytkowa:	103,00 m ²
		Kubatura:	519,30 m ³
		Kąt nachylenia dachu:	25,00 °
		Min. szerokość działki:	21,00 m
		Min. długość działki:	20,50 m
		Wysokość budynku:	4,85 m

Cena projektu na dzień 25.02.2021: **2 700,00 zł**

Pokaż projekt w internecie

MD A-106 szkielet CE - Budynek jednorodzinny, parterowy, niepodpiwniczony, 4 pokoje, kuchnia, .