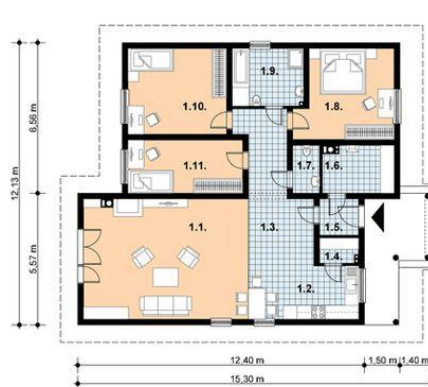




Projekt MD A-104 bale CE (DOM MD2-83)



Pokój dzienny 35,8  
Aneks kuchenny 10,4  
Hall 16,4  
Spizarka 1,8  
Wiatrołap 2,8  
Kotłownia 6,2  
WC 2,6  
Sypialnia 15,3  
Łazienka 7,6  
Sypialnia 16,1  
Sypialnia 11,8



Pokój dzienny 35,8  
Aneks kuchenny 10,4  
Hall 16,4  
Spizarka 1,8  
Wiatrołap 2,8  
Kotłownia 6,2  
WC 2,6  
Sypialnia 15,3  
Łazienka 7,6  
Sypialnia 16,1  
Sypialnia 11,8



**Informacje**

Liczba pokoi:	4	Typ zabudowy:	parterowy
		Pow. zabudowy:	148,00 m <sup>2</sup>
		Pow. użytkowa:	127,00 m <sup>2</sup>
		Kubatura:	622,80 m <sup>3</sup>
		Kąt nachylenia dachu:	25,00 °
		Min. szerokość działki:	23,50 m
		Min. długość działki:	20,50 m
		Wysokość budynku:	5,21 m

Cena projektu na dzień 24.02.2021: **2 700,00 zł**



**Pokaż projekt w internecie**

MD A-104 bale CE - Budynek jednorodzinny, parterowy, niepodpiwniczony, 4 pokoje, kuchnia.