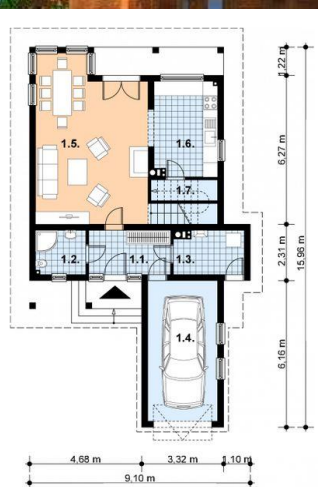
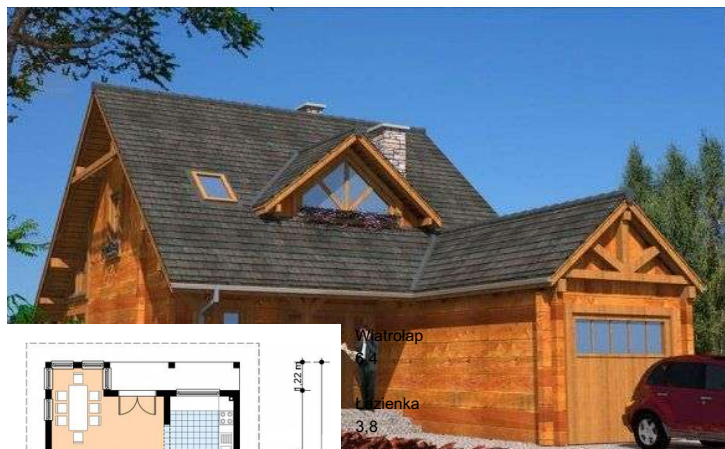
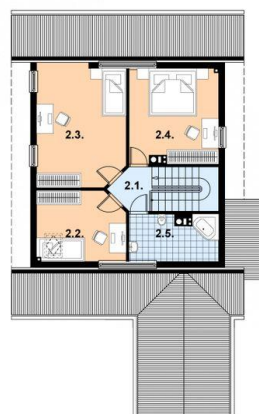




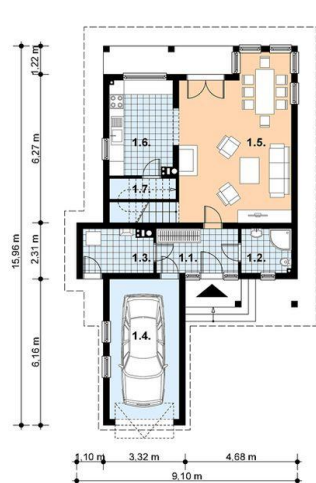
Projekt **MD A-101 bale CE (DOM MD2-77)**



- Wiatrolap 6,4
- Łazienka 3,8
- Kotłownia 4,9
- Garaż 18,0
- Pokój dzienny 30,8
- Kuchnia 10,3
- Klatka schodowa 2,6



- Komunikacja 5,4
- Sypialnia 10,3
- Sypialnia 20,4
- Sypialnia 14,3
- Łazienka 6,6



- Wiatrolap 6,4
- Łazienka 3,8
- Kotłownia 4,9
- Garaż 18,0
- Pokój dzienny 30,8
- Kuchnia 10,3
- Klatka schodowa 2,6

Liczba pokoi:

4

**Informacje**

Typ zabudowy:	<b>z poddaszem</b>
Pow. zabudowy:	<b>94,90 m<sup>2</sup></b>
Pow. użytkowa:	<b>101,00 m<sup>2</sup></b>
Kubatura:	<b>613,40 m<sup>3</sup></b>
Kąt nachylenia dachu:	<b>40,00°</b>
Min. szerokość działki:	<b>24,00 m</b>
Min. długość działki:	<b>17,50 m</b>
Wysokość budynku:	<b>7,84 m</b>

Cena projektu na dzień 10.03.2021: **2 700,00 zł**



**Pokaż projekt w internecie**