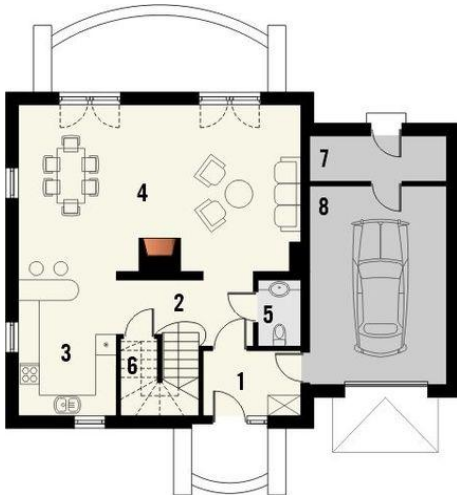




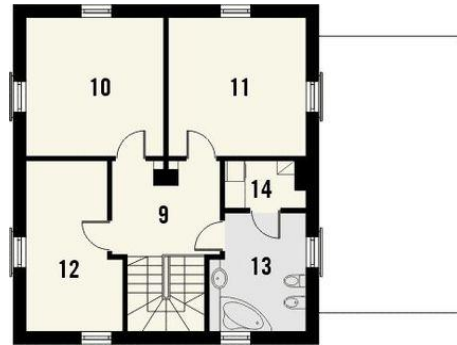
Projekt **KR WILLA z garażem CE (DOM KR1-52)**



Parter

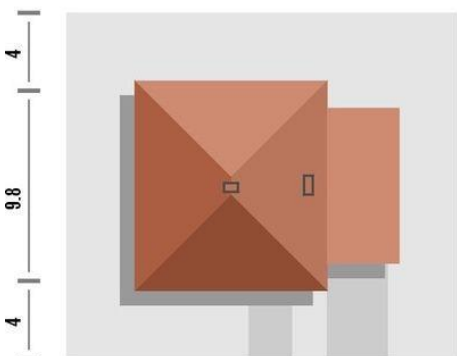


- Powierzchnia parteru:
1. wiatrołap - 5.3m²
 2. hall - 9.4m²
 3. kuchnia - 11.2m²
 4. pokój dzienny + jadalnia - 40.0m²
 5. wc - 2.4m²
 6. spiżarnia - 2.4 m²
 7. pom. gospodarcze - 5.3m²
 8. garaż - 22.9m²



- Powierzchnia piętra:
9. hall - 8.3m²
 10. pokój - 16.1m²
 11. pokój - 16.1m²
 12. pokój - 12.6m²
 13. łazienka - 9.1m²
 14. pom. gospodar. - 3.0m²

4 | 13.1 | 3m



Informacje

Wysokość parteru:	2,65 m	Typ zabudowy:	piętrowy
Liczba pokoi:	4	Pow. zabudowy:	86,80 m²
		Pow. użytkowa:	141,20 m²
		Kubatura:	677,00 m³
		Kąt nachylenia dachu:	25,00°
		Min. szerokość działki:	17,80 m
		Min. długość działki:	20,10 m
		Wysokość budynku:	8,50 m

Cena projektu na dzień 10.03.2021: **2 695,00 zł**



Pokaż projekt w internecie

KR WILLA z garażem CE - Budynek niepodpiwniczony piętrowy z garażem. Na parterze zaprojektowano pokój dzienny, jadalnię, kuchnię, spiżarnię, dodatkowy pokój, wc oraz garaż z pomieszczeniem gospodarczym. Na piętrze znajdują się 3 pokoje i łazienka z pomieszczeniem gospodarczym.