



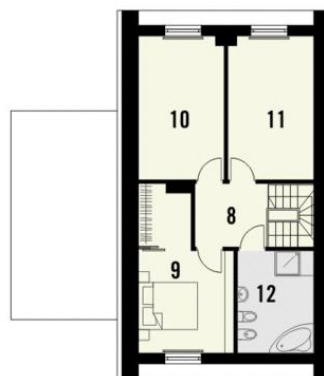
Projekt **KR ULTRA 2 z garażem CE (DOM KR2-10)**



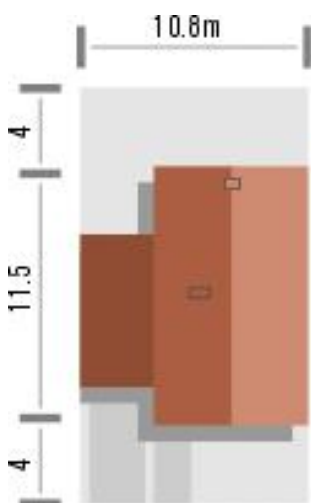
Parter



- Powierzchnia parteru:
1. wiatrołap - 3.3m²
 2. hall - 3.2m²
 3. pokój z kuchnią - 39.9m²
 4. pokój - 9.5m²
 5. łazienka - 3.5m²
 6. pom. gospodarcze - 4.2m²
 7. garaż - 21.4m²



- Powierzchnia piętra:
8. hall - 7.2m²
 9. pokój - 12.8m²
 10. pokój - 12.3m²
 11. pokój - 12.3m²
 12. łazienka - 7.8m²



Informacje

Wysokość parteru:	2,65 m	Typ zabudowy:	piętrowy
Liczba pokoi:	5	Pow. zabudowy:	109,40 m²
		Pow. użytkowa:	116,00 m²
		Kubatura:	596,00 m³
		Kąt nachylenia dachu:	40,00°
		Min. szerokość działki:	10,80 m
		Min. długość działki:	19,50 m
		Wysokość budynku:	7,74 m

Cena projektu na dzień 16.11.2018: **2 195,00 zł**



Pokaż projekt w internecie

KR ULTRA 2 z garażem CE - Budynek niepodpiwniczony piętrowy z garażem w zabudowie szeregowej. Na parterze zaprojektowano pokój dzienny z kuchnią, dodatkowy pokój, łazienka i pomieszczenie gospodarcze. Zaletą salonu z kuchnią jest ciekawe jednoprzestrzenne wnętrze z widocznymi schodami.