



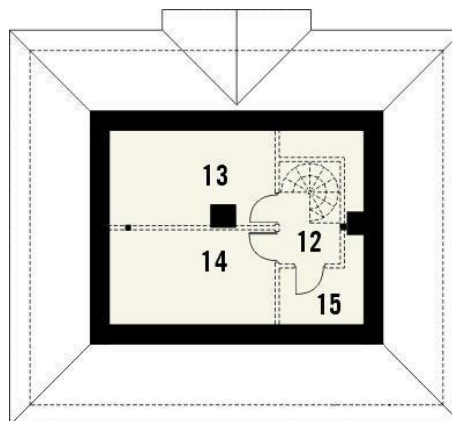
Projekt **KR Turkus bez garażu CE (DOM KR2-08)**



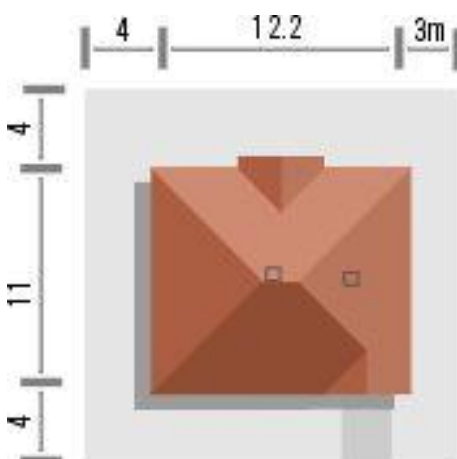
Parter



- Powierzchnia parteru:
1. wiatrołap - 3.9m²
 2. hall - 10.5m²
 3. kuchnia - 10.8m²
 4. pokój dzienny - 24.1m²
 5. pokój - 15.3m²
 6. pokój - 11.7m²
 7. pokój - 12.0m²
 8. łazienka - 6.0m²
 9. wc - 2.0m²
 10. pom. gospodarcze - 3.6m²
 11. garaż - 20.3m²



- Powierzchnia piętra:
12. hall - 3.3m²
 13. pokój - 9.4m² (31.2m²)
 14. pokój - 9.8m² (31.7m²)
 15. strych - (32.6m²)



Informacje

Liczba pokoi:	6	Typ zabudowy:	parterowy
Szerokość budynku:	12,20 m	Pow. zabudowy:	152,20 m²
Długość budynku:	11,00 m	Pow. użytkowa:	122,40 m²
		Kubatura:	342,00 m³
		Kąt nachylenia dachu:	35,00 °
		Min. szerokość działki:	19,00 m
		Min. długość działki:	22,80 m
		Wysokość budynku:	7,18 m

Cena projektu na dzień 10.03.2021: **2 495,00 zł**



Pokaż projekt w internecie

KR Turkus bez garażu CE - Zgrabny budynek z niewielkim poddaszem i większością pomieszczeń rozplanowaną w przyziemiu. Znalaztu się tutaj aż trzy sypialnie i łazienka z wanną oraz pokój dzienny oddzielony od kuchni jedynie wysokim barem ze stołkami.