



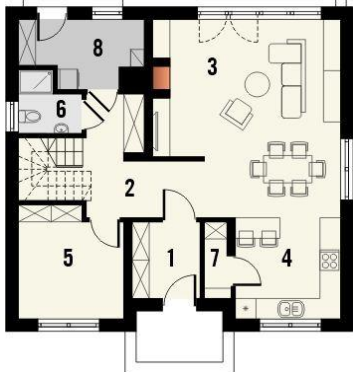
Projekt **KR TETRIS 2 CE (DOM KR5-76)**



Parter

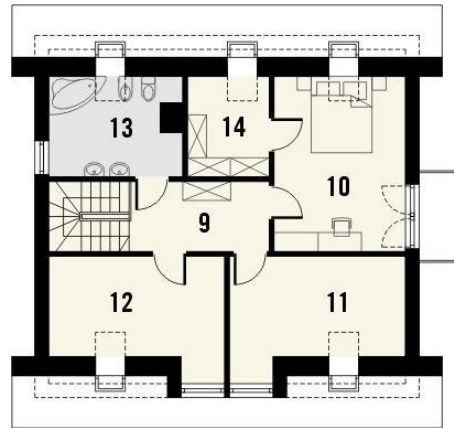
Powierzchnia parteru:

1. wiatrołap - 4.4m²
2. hall - 12.5m²
3. pokój dzienny z jadalnią - 29.0m²
4. kuchnia - 9.1m²
5. pokój - 9.6m²
6. łazienka - 2.9m²
7. spiżarnia - 1.7m²
8. pom. gospodarcze - 6.2m²

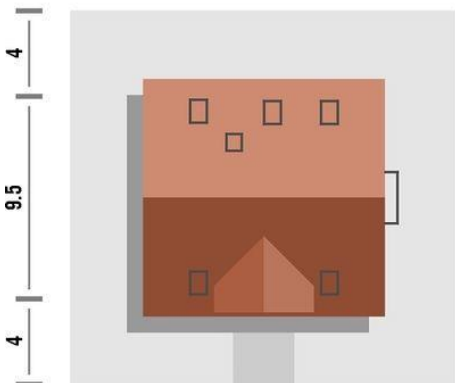


Powierzchnia piętra:

9. hall - 6.8m²
10. pokój - 14.6m² (18.3m²)
11. pokój - 11.7m² (15.4m²)
12. pokój - 11.7m² (15.4m²)
13. łazienka - 7.6m² (11.3m²)
14. garderoba - 4.9m² (7.2m²)



4 | 10.1 | 4m



Informacje

Pow. zabudowy:	95,60 m²
Pow. użytkowa:	132,70 m²
Kubatura:	607,00 m³
Kąt nachylenia dachu:	40,00°
Min. szerokość działki:	17,50 m
Min. długość działki:	18,10 m
Wysokość budynku:	8,34 m
Wysokość parteru:	2,65 m

Cena projektu na dzień 12.03.2021: **2 795,00 zł**



Pokaż projekt w internecie

KR TETRIS 2 CE - Tetris 2 to prosty dom jednorodzinny średniej wielkości, o prostej bryle krytej ekonomicznym dachem dwuspadowym. Atutem jest lukarna od frontu, ponad strefą wejściową – jest to przykuwający uwagę akcent pośrodku elewacji budynku.