



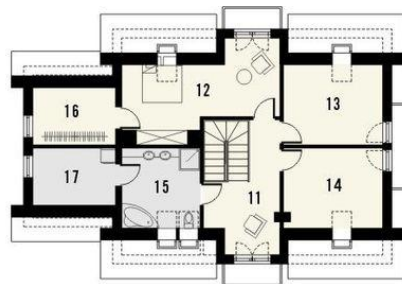
Projekt **KR SZMARAGD 3 z garażem CE (DOM KR4-78)**



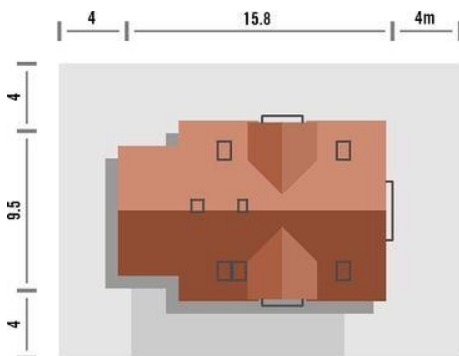
Parter



- Powierzchnia parteru:
1. wiatrołap + garderoba - 4.6m<sup>2</sup>
  2. hall - 5.1m<sup>2</sup>
  3. kuchnia - 9.0m<sup>2</sup>
  4. pokój dzienny z jadalnią - 35.8m<sup>2</sup>
  5. pokój - 12.1m<sup>2</sup>
  6. hall 2 - 3.3m<sup>2</sup>
  7. wc - 2.8m<sup>2</sup>
  8. sypialnia - 1.4m<sup>2</sup>
  9. pom. gospodarcze - 6.4m<sup>2</sup>
  10. garaż - 19.3m<sup>2</sup>



- Powierzchnia piętra:
11. hall - 13.3m<sup>2</sup>
  12. pokój - 17.5m<sup>2</sup> (23.4m<sup>2</sup>)
  13. pokój - 11.6m<sup>2</sup> (17.4m<sup>2</sup>)
  14. pokój - 11.6m<sup>2</sup> (17.3m<sup>2</sup>)
  15. łazienka - 9.2m<sup>2</sup> (13.7m<sup>2</sup>)
  16. garderoba - 6.6m<sup>2</sup> (9.5m<sup>2</sup>)
  17. pralnia - 6.6m<sup>2</sup> (9.5m<sup>2</sup>)



**Informacje**

Wysokość parteru:	<b>2,65 m</b>	Typ zabudowy:	<b>z poddaszem</b>
Liczba pokoi:	<b>5</b>	Pow. zabudowy:	<b>133,70 m<sup>2</sup></b>
		Pow. użytkowa:	<b>156,90 m<sup>2</sup></b>
		Kubatura:	<b>822,00 m<sup>3</sup></b>
		Kąt nachylenia dachu:	<b>40,00°</b>
		Min. szerokość działki:	<b>17,50 m</b>
		Min. długość działki:	<b>23,80 m</b>
		Wysokość budynku:	<b>8,17 m</b>

Cena projektu na dzień 12.03.2021: **2 895,00 zł**



**Pokaż projekt w internecie**

KR SZMARAGD 3 z garażem CE - Smaragd 3 to dom jednorodzinny o dużej powierzchni, przekryty dachem dwuspadowym. Elewacje utrzymane są w klasycznym stylu oraz ciepłej kolorystyce, dzięki czemu dom, pomimo iż dość duży, wygląda przytulnie.