



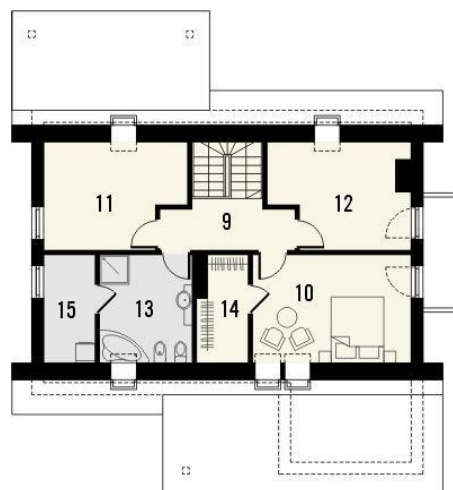
Projekt **KR SŁOWIANIN z garażem CE (DOM KR4-81)**



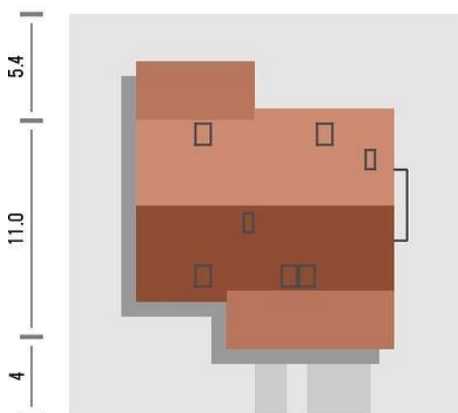
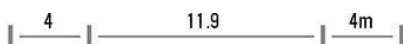
Parter



- Powierzchnia parteru:
1. wiatrołap - 5.5m<sup>2</sup>
  2. hall - 8.4m<sup>2</sup>
  3. pokój dzienny z kuchnią - 31.6m<sup>2</sup>
  4. hall 2 - 2.9m<sup>2</sup>
  5. łazienka - 5.5m<sup>2</sup>
  6. spiżarnia - 2.0m<sup>2</sup>
  7. pom. gospodarcze - 9.0m<sup>2</sup>
  8. garaż - 23.2m<sup>2</sup>



- Powierzchnia piętra:
9. hall - 8.2m<sup>2</sup>
  10. pokój - 14.0m<sup>2</sup> (18.6m<sup>2</sup>)
  11. pokój - 11.4m<sup>2</sup> (15.6m<sup>2</sup>)
  12. pokój - 11.0m<sup>2</sup> (15.1m<sup>2</sup>)
  13. łazienka - 8.2m<sup>2</sup> (11.0m<sup>2</sup>)
  14. garderoba - 4.1m<sup>2</sup> (5.6m<sup>2</sup>)
  15. pralnia - 4.6m<sup>2</sup> (6.1m<sup>2</sup>)



**Informacje**

Wysokość parteru:	<b>2,65 m</b>	Typ zabudowy:	<b>z poddaszem</b>
		Pow. zabudowy:	<b>115,00 m<sup>2</sup></b>
		Pow. użytkowa:	<b>126,40 m<sup>2</sup></b>
		Kubatura:	<b>687,00 m<sup>3</sup></b>
		Kąt nachylenia dachu:	<b>40,00 °</b>
		Min. szerokość działki:	<b>19,90 m</b>
		Min. długość działki:	<b>20,40 m</b>
		Wysokość budynku:	<b>8,06 m</b>

Cena projektu na dzień 27.02.2021: **2 895,00 zł**



**Pokaż projekt w internecie**

KR SŁOWIANIN z garażem CE - Projekt Słowianin to średniej wielkości, piętrowy dom jednorodzinny z garażem na jeden samochód, przekryty dachem dwuspadowym. Budynek przykuwa uwagę detalem, przywodzącym na myśl budynki tradycyjne &ndash; przykładem są drewniane balustrady.